

TP-LINK®
The Reliable Choice

Negocios de Redes

Guía de Productos



Soluciones
de Negocio Wi-Fi

JetStream

Switch Administrable 28-Puertos Gigabit Escalable L3 JetStream

T3700G-28TQ



CONTENIDO

Switches

- 01 Familia de Switches TP-LINK
- 03 Switches Administrables L3/ L2+
- 05 Switches Administrables L2
- 11 Switches Inteligentes
- 15 Switches Inteligentes Sencillos
- 18 Switches No Administrables

Power over Ethernet (Alimentación a través de Ethernet)

- 23 Switches PoE
- 26 Adaptadores PoE

Accesorios

APs de Interiores

APs de Exterior

Antenas

Routers

- 35 Routers VPN
- 38 Routers Balanceadores de Carga

Soluciones para Negocios

Familia de Switches TP-LINK



TP-LINK ofrece una variedad de switches para soluciones de negocios en redes, con el objetivo de proporcionar un rendimiento de red de alta calidad, manteniendo un costo competitivo. Nuestros productos están compuestos de Switches No Administrables, Switches Fáciles e Inteligentes, Switches Inteligentes, Switches Administrables Jetstream L2 y Switches Administrables Jetstream L3/L2+.

Los Switches TP-LINK se han diseñado para ofrecer opciones confiables y profesionales a empresas de diferentes tamaños, tales como Switches No Administrables que son adecuados para negocios que no requieren de administración, Switches L2 proporcionan una solución rentable para las pequeñas y medianas empresas, y los Switches Administrables L3/L2+ proporcionan una solución escalable y estable para grandes organizaciones, campus y redes ISP.

Familia de Switches TP-LINK

Velocidad Puertos	Switches no Administrables		Switches Inteligentes Sencillos		Switches Inteligentes		Switches Administrables L2		Switches Administrables L3/L2+	
	10/100Mbps	Gigabit	10/100Mbps	Gigabit	10/100Mbps	Gigabit	10/100Mbps	Gigabit	10/100Mbps	Gigabit
48	TL-SF1048	TL-SG1048	TL-SL2452	TL-SG2452	TL-SL3452	TL-SG3452	TL-SL3452	TL-SG3452		
24	TL-SF1024 TL-SF1024D TL-SF1024D	TL-SG1024 TL-SG1024D	TL-SL2428	TL-SG2424 TL-SG2424P TL-SG2424P	TL-SL3428 TL-SL5428E	TL-SG3424 TL-SG3424P TL-SG5428	TL-SL3428 TL-SL5428E	TL-SG3424 TL-SG3424P TL-SG5428	TL-SL3428 TL-SL5428E	TL-SG3428 TL-SG5428
16	TL-SF1016 TL-SF1016D	TL-SG1016 TL-SG1016D	TL-SL2218	TL-SG2216	TL-SL2218	TL-SG2216	TL-SL2218	TL-SG2216	TL-SL2218	TL-SG2216
8	TL-SF1008P	TL-SG1008 TL-SG1008PE TL-SG1008P	TL-SL2210	TL-SG2008	TL-SL2210	TL-SG2008	TL-SL2210	TL-SG2008	TL-SL2210	TL-SG2008
5		TL-SG105		TL-SG105E		TL-SG105E		TL-SG105E		TL-SG105E

Switches Administrables Gigabit Ethernet L3/L2+ JetStream

Switches Administrables L3/L2+

Descripción General

El T3700G-28TQ / T2700G-28TQ de TP-LINK es un switch administrable L3/L2+ diseñado para construir una red muy accesible, escalable y robusta. Estos dos switches están equipados con 24 puertos Gigabit RJ-45, 4 puertos Combo Gigabit SFP y hasta 4 ranuras SFP 10Gbps, dando a los administradores de red gran flexibilidad de red. El T3700G-28TQ soporta abundantemente las características capa 3 tales como OSPF y PIM que son una parte fundamental en la creación de redes escalables totalmente resistentes. Como no siempre se necesitan OSPF, VRRP o PIM, el T2700G-28TQ sólo viene con el enrutamiento estático y RIP y puede ser actualizado para soportar más características L3 con una licencia. Lo que es más, con la característica de apilamiento físico y unidad de alimentación externa redundante opcional, el T3700G-28TQ / T2700G-28TQ proporciona una red robusta con redundancia eficiente.



Switch Administrable 28-Puertos Gigabit Escalable L3 JetStream
T3700G-28TQ

- 24 puertos Gigabit RJ-45, 4 Combo Gigabit SFP y hasta 4 ranuras 10Gbps SFP, 1 puerto RJ45 en consola
- Capacidad de Switch: Hasta 128Gbps, Velocidad de Reenvío: hasta 95.2Mpps
- Hasta 320Gbps de Backplane con 8 unidades en pila
- Tabla de dirección MAC 32K y 10KB Jumbo Frame
- Módulo de Fuente de Alimentación Hot-swappable y Módulo de Fuente de Alimentación Redundante opcional
- Caja de acero para montaje en rack de 19"



Switch Administrable 28-Puertos Gigabit Escalable L2+ JetStream
T2700G-28TQ

- 24 puertos Gigabit RJ-45, 4 Combo Gigabit SFP y hasta 4 ranuras 10Gbps SFP, 1 puerto RJ45 en consola
- Capacidad de Switch: Hasta 128Gbps, Velocidad de Reenvío: hasta 95.2Mpps
- Hasta 320Gbps de Backplane con 8 unidades en pila
- Tabla de dirección MAC 32K y 10KB Jumbo Frame
- Módulo de Fuente de Alimentación Hot-swappable y Módulo de Fuente de Alimentación Redundante opcional
- Caja de acero para montaje en rack de 19"

*El T2700G-28TQ se puede actualizar para proporcionar estas funciones de enrutamiento de capa 3 con la adición de una licencia de capa 3, que ofrece el ajuste exacto por aplicación y la mejor protección de la inversión. Ponte en contacto con los vendedores de TP-LINK para comprar la licencia si es necesario.

Características

Características de Enrutamiento y Servicio L2+/L3

- Enrutamiento Estático
- RIP v1, v2
- OSPF v2*
- PIM-SM/PIM-DM/IGMP*
- Servidor DHCP /Relay
- ARP Proxy*
- VRRP*

Apilamiento Físico

- Hasta 8 Unidades de Apilamiento Físico
- Hasta 192 GE, 32 Gigabit combo SFP SFP y 16 10G SFP+
- Hasta 320Gbps ancho de banda en Backplane
- Apilamiento en Anillo para Enlace Redundante
- Distributed Link Aggregation

Características y Seguridad Layer 2



- Link Aggregation Control Protocol (LACP)
- 4K VLAN
- IGMP Snooping
- Calidad de Servicio
- DHCP Snooping
- Lista de Control de Acceso(L2~L4 ACL)
- Autenticación 802.1x y RADIUS

Administración

- Apilamiento Físico para Administración Unificada
- Web-basada en GUI
- Interfaz de Línea de Comandos
- SNMP v1/v2c/v3
- RMON (grupo 1, 2, 3, 9)
- Doble Imagen

*El T2700G-28TQ se puede actualizar para proporcionar estas funciones con la adición de una licencia de capa 3.

Switches Administrables L3/L2+

Imagen del Producto		
Modelo	T3700G-28TQ	T2700G-28TQ
Descripción del Producto	Switch Administrable 28-Puertos Gigabit Escalable L3 JetStream	Switch Administrable 28-Puertos Gigabit Escalable L2+ JetStream
Hardware	Puertos RJ45 Gigabit	24
	Puertos SFP Gigabit	4 (Combo)
	Ranura 10G SFP+	Hasta 4(2 fijos and 2 opcional)
	Puerto en Consola	1
	Estándares	IEEE 802.3i, 802.3u, 802.3ab, 802.3z, 802.3ae, 802.3ad, 802.3x, 802.1d, 802.1s, 802.1w, 802.1q, 802.1x, 802.1p
	Auto Negociación/ Auto MDI/MDIX	●
	Control de Flujo	●
	Actualización de firmware	Módulo de Fuente de Alimentación Intercambiable sin Apagar el equipo (PSM150-AC), Fuente de Alimentación Redundante Opcional(RPS150), 100-240VAC, 50/60Hz
	Certificaciones	CE, FCC
	Dimensiones (W x D x H)	17.32*13*1.73 in. (440*330*44 mm)
Apilamiento Físico	Máximo de Instalación de Puertos Apilados	2 SFP+
	No. de unidades por apilado	8
	Velocidad de Apilamiento (Por Puerto)	20Gbps (Full-Duplex)
Rendimiento	Capacidad de Switch	Hasta 128Gbps para un switch independiente
	Velocidad de Reenvío	Hasta 95.2Mpps para un switch independiente
	Tabla de Dirección MAC	32K
	Paquete de Memoria Buffer	16 Mbits
	Número de Interfaces IP	128
	Número de Rutas	12K
	Número de Rutas Estáticas	256
Características L3	Jumbo Frame	10KB
	Reenvío IP de Velocidad por cable	●
	Routing Estático	●
	RIP	v1/v2
	OSPF	v2
	ECMP	●
	PIM-SM/PIM-DM/IGMP	●
	Servidor/Relay DHCP	●
	ARP Proxy*	●
	VRRP	●
Características L2	IGMP Snooping	V1/V2/V3
	STP/RSTP/MSTP	●
	BPDU Filtering/Guard	●
	Root Guard/Detección de Loopback	●
	QinQ	●
	VLAN	Puerto/basado en Tag/Privado/Voz/basado en MAC/basado en Protocolo VLAN/GARP/GVRP
	QoS	4 Queues/Port/802.1p/IP DSCP based COS, TOS
	Limite de Velocidad	●
	Puerto de Aislamiento	●
	Duplicación de Puerto	●
LACP	●	
Seguridad	Puerto Trunking	●
	DHCP Snooping	●
	DHCP/BOOTP Cliente	●
	Lista de Control de Acceso	●
	IP + MAC + Puerto + VID Binding	●
	Control de Tormentas	●
	Puerto de Seguridad	●
	SSH & SSL	●
	IP Source Guard	●
	Protección DoS	●
Administración del Sistema	Inspección Dinámica ARP	●
	Autenticación IEEE 802.1X	●
	VLAN de Invitado	●
	SNMP	V1/V2C/V3
	RMON	Grupo 1, 2, 3, 9
	Interfaz de Línea de Comandos (CLI)	●
	Ajuste de Hora	SNTP
Actualización de Firmware	●	
Diagnóstico de Sistema	VCT/Prueba de Loopback /CPU Monitor/Ping/Tracert	
Web Interface/SYSLOG/MIBS	●	

Switches Administrables Gigabit / Fast Ethernet L2 Jetstream

Descripción General

Los Switches Administrables L2 JetStream (Serie 5) de TP-LINK se han diseñado para un alto rendimiento, con capacidades de transmisión estables, acceso y capas de redes adicionales para las pequeñas y medianas empresas. Esta serie cuenta con estrategias de seguridad robustas, defensa contra ataques y estrategias de calidad de servicio. Estos dispositivos también soportan una función de pila virtual que dan a los switches la capacidad de ser administrados en clúster.



Switch Administrable L2 de 24 Puertos Gigabit con 4 Ranuras SFP Jetstream TL-SG5428

- 24 puertos RJ45 Gigabit, 4 ranuras de expansión gigabit SFP, 1 puerto RJ45 en consola
- Capacidad de Switch: 56Mbps, velocidad de reenvío: 41.7Mpps
- Tabla dirección MAC 56Gbps y 10 KB de Jumbo Frame
- Diseño sin ventilador
- Caja de acero para montaje en rack de 19"



Switch Administrable L2 de 12 Puertos Gigabit SFP con 4 Puertos Combo 1000BASE-T JetStream TL-SG5412F

- 12 ranuras de expansión Gigabit SFP, 4 puertos RJ45 en combo Gigabit, 1 puerto RJ45 en consola
- Capacidad del switch: 24Gbps, velocidad de Reenvío: 17.8Mpps
- Tabla dirección MAC 8K y 10 KB de Jumbo Frame
- Diseño sin Ventilador
- Caja de acero para montar en rack de 19"



Switch Administrable L2 24-Port 10/100Mbps + 4 Puertos Gigabit JetStream TL-SL5428E

- 24 Puertos RJ45 10/100Mbps, 4 Puertos RJ45 Gigabit, 2 Ranuras de Expansión en Combo Gigabit SFP, 1 Puerto RJ45 en Consola
- Capacidad de Switch: 12.8Gbps, velocidad de reenvío: 9.5Mpps
- Tabla dirección MAC 8K y 2 KB de Jumbo Frame
- Diseño sin ventilador
- Caja de acero para montar en rack de 19"

Características

Características L2

- Link Aggregation Control Protocol (LACP)
- 4K VLAN
- Puerto de Aislamiento
- QinQ (VLAN VPN)
- GARP/GVRP
- STP/RSTP/MSTP
- IGMP Snooping

Calidad de Servicio

- 4 Colas de Prioridad
- Prioridad IEEE 802.1P
- Prioridad DSCP
- Límite de Velocidad

Estrategias de Seguridad

- IP-MAC-Puerto-VID Binding
- IP Source Guard
- Lista de Control de Acceso (L2~L4 ACL)
- Autenticación RADIUS y IEEE802.1x
- Protección DoS
- Puerto de Seguridad
- Encriptación SSL y SSH

Administración

- Apilamiento virtual
- Web-basada en GUI
- Interfaz de Comando de Línea
- SNMP V1/V2C/V3
- RMON (grupo 1, 2, 3, 9)

Switches Administrables L2

Imagen del Producto				
Modelo		TL-SG5428	TL-SG5412F	TL-SL5428E
Descripción del Producto		Switch Administrable L2 de 24 Puertos Gigabit con 4 Ranuras SFP JetStream	Switch Administrable L2 de 12 Puertos Gigabit SFP con 4 Puertos Combo 1000BASE-T JetStream	Switch Administrable L2 24-Port 10/100Mbps + 4 Puertos Gigabit JetStream
Hardware	Puertos RJ45 10/100Mbps	-	-	24
	Puertos RJ45 Gigabit	24	4 (Combo)	4
	Puertos SFP Gigabit	4	12	4
	Puerto en Consola	1		
	Estándares	IEEE 802.3, 802.3u, 802.3ab, 802.3z, 802.3ad, 802.3x, 802.1q, 802.1p, 802.1d, 802.1w, 802.1s, 802.1x		
	Auto Negociación/ Auto MDI/MDIX	●		
	Control de Flujo	●		
	Fuente de Alimentación	100-240VAC, 50/60Hz		
	Sin Ventilador	●		
	Certifications	CE, FCC		
Rendimiento	Dimensiones (W x D x H)	17.3 x 10.2 x 1.7pulgadas. (440 x 260 x 44mm)	17.3 x 10.2 x 1.7pulgadas. (440 x 260 x 44mm)	17.3 x 7.1 x 1.7pulgadas. (440 x 180 x 44mm)
	Ambiente	Temperatura de Funcionamiento: 0°C~40°C(32°F~104°F); Temperatura de Almacenamiento: -40°C~70°C (-40°F~158°F) Humedad de Funcionamiento: 10%~90% non-condensing; Humedad de Almacenamiento: 5%~90% non-condensing		
	Capacidad del Switch	56Gbps	24Gbps	12.8Gbps
Rendimiento	Velocidad de Reenvío	41.7Mpps	17.8Mpps	9.5Mpps
	Tabla de Dirección MAC	8K		
	Jumbo Frame	10KB		
Características L2	Root Guard/Detección Loopback	●		
	QinQ	●		
	VLAN	Puerto/basado en Tag/Privado/Voz/basado en MAC*/basado en Protocolo VLAN/GARP/GVRP		
	QoS	4 Queues/Puerto/802.1p/IP DSCP basado COS, TOS		
	Límite de Velocidad	●		
	Puerto de Aislamiento	●		
	Duplicación de Puerto	●		
	LACP	●		
	Puerto Trunking	●		
	DHCP Snooping	●		
Seguridad	DHCP/BOOTP Cliente	●		
	Lista de Control de Acceso	●		
	IP + MAC + Puerto + VID Binding	●		
	Control de Tormenta	●		
	Puerto de Seguridad	●		
	SSH & SSL	●		
	IP Source Guard	●		
	Protección DoS	●		
Administración del Sistema	Inspección Dinámica ARP	●		
	Autenticación IEEE 802.1X	●		
	VLAN de Invitado	●		
	Apilamiento	32 Unidades Apiladas Virtuales		
	SNMP	V1/V2C/V3		
	RMON	Grupo 1, 2, 3, 9		
	Interfaz de Línea de Comandos (CLI)	●		
Administración del Sistema	Ajuste de Hora	SNTP		
	Actualización de Firmware	●		
	Diagnóstico de Sistema	VCT/Prueba de Loopback/CPU Monitor/Ping/Tracert		
	Web Interface/SYSLOG/MIBS	●		

*Soportado únicamente por el modelo TL-SL5428E

Switches Administrables Gigabit Ethernet L2 JetStream

Descripción General

Los Switches Administrables L2 Gigabit JetStream (Series 3) de TP-LINK son rentables para una solución para pequeña y mediana empresa que ofrece funciones de administración y seguridad. Estos productos de TP-LINK son switches gigabit de acceso a capas con una rica capacidad administrable, estrictas políticas de seguridad y un rendimiento confiable y son algunos de los productos más rentables de redes en switches Gigabit con acceso a capas del mercado actual.



Switch Administrable L2 de 24 Puertos Gigabit con Ranuras en Combo SFP JetStream TL-SG3424

- 24 puertos RJ45 Gigabit, 4 ranuras de Expansión en Combo Gigabit SFP, 1 Puertos RJ45 en consola
- Capacidad de switch: 48Gbps, velocidad de reenvío: 35.7Mpps
- Tabla dirección MAC 8K y 10 KB de Jumbo Frame
- Diseño sin Ventilador
- Caja de acero para montar en rack de 19"



Switch Administrable L2 de 16 Puertos Gigabit con 2 Ranuras Combo SFP JetStream TL-SG3216

- 16 puertos Gigabit RJ45 , 2 ranuras expandibles combo gigabit SFP, 1 puerto RJ45 en consola
- Capacidad de Switch: 32Gbps, Velocidad de Reenvío: 23.8Mpps
- Tabla dirección MAC 8K y 10 KB de Jumbo Frame
- Diseño sin Ventilador
- Caja de acero para montar en rack de 19"



Switch Administrable L2 de 8 Puertos Gigabit con 2 Ranuras SFP JetStream TL-SG3210

- 8 puertos Gigabit RJ45, 2 ranuras expandibles combo gigabit SFP, 1 puerto RJ45 en consola
- Capacidad de Switch: 20Gbps, Velocidad de Reenvío: 14.9Mpps
- Tabla dirección MAC 8K y 10 KB de Jumbo Frame
- Diseño sin Ventilador
- Caja de acero para montar en rack de 13"

Características

Características L2

- Link Aggregation Control Protocol (LACP)
- 4K VLAN
- Puerto de Aislamiento
- GARP/GVRP
- STP/RSTP/MSTP
- IGMP Snooping

Calidad de Servicio

- 4 Colas de Prioridad
- Prioridad IEEE 802.1P
- Prioridad DSCP Priority
- Límite de Velocidad




Estrategia de Seguridad

- IP-MAC-Puerto-VID Binding
- Lista de Control de Acceso(L2~L4 ACL)
- Autenticación IEEE802.1x y RADIUS
- Protección DoS
- Puerto de Seguridad
- Encriptaciones SSL and SSH

Administración

- Web-basada en GUI
- Interfaz de Comando de Línea
- SNMP V1/V2C/V3
- RMON (grupo 1, 2, 3, 9)

Switches Administrables L2

Imagen del Producto				
Modelo	TL-SG3424	TL-SG3216	TL-SG3210	
Descripción del Producto	Switch Administrable L2 de 24 Puertos Gigabit con 4 ranuras en Combo SFP JetStream	Switch Administrable L2 de 16 Puertos Gigabit con 2 Ranuras Combo SFP JetStream	Switch Administrable L2 de 8 Puertos Gigabit con 2 Ranuras SFP JetStream	
Hardware	Puertos RJ45 Gigabit	24	16	8
	Puertos SFP Gigabit	4 (Combo)	2 (Combo)	2
	Puerto en Consola	1		
	Estándares	IEEE 802.3, 802.3u, 802.3ab, 802.3z, 802.3ad, 802.3x, 802.1q, 802.1p, 802.1d, 802.1w, 802.1s, 802.1x		
	Auto Negociación/ Auto MDI/MDIX	●		
	Control de Flujo	●		
	Fuente de Alimentación	100-240VAC, 50/60Hz		
	Sin Ventilador	●		
	Certificaciones	CE, FCC		
	Dimensiones (W x D x H)	17.3 x 8.7 x 1.7pulgadas. (440 x 220 x 44 mm)	17.3 x 8.7 x 1.7pulgadas. (440 x 220 x 44mm)	11.7 x 7.9 x 0.7pulgadas. (294 x 200 x 44mm)
Ambiente	Temperatura de Funcionamiento:0°C~40°C(32°F~104°F); Temperatura de Almacenamiento:-40°C~70°C (-40°F~158°F) Humedad de Funcionamiento: 10%~90% Sin Condensación; Humedad de Almacenamiento:5%~90% Sin Condensación			
Rendimiento	Capacidad del Switch	48Gbps	32Gbps	20Gbps
	Velocidad de Reenvío	35.7Mpps	23.8Mpps	14.9Mpps
	Tabla de Dirección MAC	8K		
	Jumbo Frame	10KB		
Características L2	IGMP Snooping	V1/V2/V3		
	STP/RSTP/MSTP	●		
	BPDU Filtering/Guard	●		
	Root Guard/Detección Loopback	●		
	VLAN	802.1Q/Voz/basada en MAC/basada en ProtocoloVLAN/GARP/GVRP		
	QoS	4 Queues/Puerto/802.1p/IP DSCP basado COS, TOS		
	Límite de Velocidad	●		
	Puerto de Aislamiento	●		
	LACP	●		
	Puerto Trunking	●		
Seguridad	Duplicación de Puerto	●		
	DHCP Snooping	●		
	DHCP/BOOTP Cliente	●		
	Lista de Control de Acceso	●		
	IP + MAC + Puerto + VID Binding	●		
	Control de Tormenta	●		
	Puerto de Seguridad	●		
	SSH & SSL	●		
	Protección DoS	●		
	Inspección Dinámica ARP	●		
Administración del Sistema	Autenticación IEEE 802.1X	●		
	VLAN de Invitado	●		
	SNMP	V1/V2C/V3		
	RMON	Grupo 1, 2, 3, 9		
	Interfaz de Línea de Comandos (CLI)	●		
	Ajuste de Hora	SNTP		
	Actualización de Firmware	●		
	Diagnóstico de Sistema	VCT/Prueba de Loopback /CPU Monitor/Ping/Tracert		
	Web Interface/SYSLOG/Public MIBS	●		

Switches Administrables Fast Ethernet L2 JetStream

Descripción General

Los Switches Administrables L2 Fast Ethernet JetStream (Serie 3) de TP-LINK están diseñados especialmente para las necesidades de red de las empresas en crecimiento e incluye características de administración y funciones de seguridad. Los dos productos, el TL-SL3452 y TL-SL3428, son switches de acceso a capas para las pequeñas y medianas empresas, y son algunos de los productos más rentables de redes en el mercado actual.



Switch Administrable de 48 puertos 10/100Mbps + 4 Puertos Gigabit L2 JetStream

TL-SL3452

- 48 puertos RJ45 10/100Mbps, 2 puertos RJ45 Gigabit, 2 ranuras de Expansión Gigabit SFP, 1 puerto RJ45 en Consola
- Capacidad de switch: 17.6Gbps, velocidad de reenvío: 13.1Mpps
- Tabla de dirección MAC 8K y 10 KB de Jumbo Frame
- Diseño sin Ventilador
- Caja de acero para montaje en rack de 19"



Switch Administrable L2 de 24 Puertos 10/100Mbps + 4 Puertos Gigabit JetStream

TL-SL3428

- 24 puertos RJ45 10/100Mbps, 4 puertos RJ45 Gigabit, 2 ranuras de Expansión Gigabit en Combo SFP, 1 puerto RJ45 en Consola
- Capacidad de Switch: 12.8Gbps, velocidad de reenvío: 9.5Mpps
- Tabla de dirección MAC 8K y 10 KB de Jumbo Frame
- Diseño sin Ventilador
- Caja de acero para montar en rack de 19"

Switches Administrables L2

Características

Características L2

- Link Aggregation Control Protocol (LACP)
- 4K VLAN
- Puerto de Aislamiento
- GARP/GVRP
- STP/RSTP/MSTP
- IGMP Snooping

Calidad de Servicio

- 4 Colas de Prioridad
- Prioridad IEEE 802.1P
- Prioridad DSCP
- Límite de Velocidad



Estrategias de Seguridad

- IP-MAC-Puerto-VID Binding
- Lista de Control de Acceso
- Autenticación IEEE802.1x y RADIUS
- Protección DoS
- Puerto de Seguridad
- Encriptación SSL y SSH

Administración

- Web-basada en GUI
- Interfaz de Comando de Línea
- SNMP V1/V2C/V3
- RMON (grupo 1, 2, 3, 9)

Switches Administrables L2

Imagen del Producto			
Modelo	TL-SL3452	TL-SL3428	
Descripción del Producto	Switch Administrable de 48 puertos 10/100Mbps + 4 puertos Gigabit L2 JetStream	Switch Administrable L2 de 24 puertos 10/100Mbps + 4 Puertos Gigabit JetStream	
Hardware	Puertos RJ45 10/100Mbps	48	24
	Puertos RJ45 Gigabit	2	4
	Puertos SFP Gigabit		2
	Puerto en Consola		1
	Estándares	IEEE 802.3, 802.3u, 802.3ab, 802.3z, 802.3ad, 802.3x, 802.1q, 802.1p, 802.1d, 802.1w, 802.1s, 802.1x	
	Auto Negociación/ Auto MDI/MDIX	●	
	Control de Flujo	●	
	Fuente de Alimentación	100-240VAC, 50/60Hz	
	Sin Ventilador	●	
	Certificaciones	CE,FCC	
Dimensiones (W x D x H)	17.3 x 10.2 x 1.7pulgadas.(440 x 260 x 44 mm)	17.3 x 8.7 x 1.7pulgadas.(440 x 220 x 44mm)	
Ambiente	Temperatura de Funcionamiento: 0°C~40°C(32°F~104°F); Temperatura de Almacenamiento: -40°C~70°C (-40°F~158°F) Humedad de Funcionamiento:10%~90% Sin Condensación;Humedad de Almacenamiento: 5%~90% Sin Condensación		
Rendimiento	Capacidad del Switch	17.6Gbps	12.8Gbps
	Velocidad de Reenvío	13.1Mpps	9.5Mpps
	Tabla de Dirección MAC		8K
	Jumbo Frame		10KB
Características L2	IGMP Snooping		V1/V2/V3
	STP/RSTP/MSTP		●
	BPDU Filtering/Guard		●
	Root Guard/Detección Loopback		●
	VLAN	802.1Q/Voz/basado en Protocolo VLAN/GARP/GVRP	
	QoS	4 Queues/Puerto/802.1p/IP DSCP basado COS, TOS	
	Límite de Velocidad		●
	Puerto de Aislamiento		●
	LACP		●
	Port Trunking		●
Seguridad	Duplicación de Puerto		●
	DHCP Snooping		●
	DHCP/BOOTP Cliente		●
	Lista de Control de Acceso		●
	IP + MAC + Puerto + VID Binding		●
	Control de Tormenta		●
	Puerto de Seguridad		●
	SSH & SSL		●
	Protección DoS		●
	Inspección Dinámica ARP		●
Administración del sistema	Autenticación IEEE 802.1X		●
	VLAN de Invitado		●
	SNMP		V1/V2C/V3
	RMON		Grupo 1, 2, 3, 9
	Interfaz de Línea de Comandos (CLI)		●
	Ajuste de Hora		SNTP
Actualización de Firmware		●	
Diagnóstico de Sistema		VCT/Prueba de Loopback /CPU Monitor/Ping/Tracert	
Web Interface/SYSLOG/Public MIBS		●	

Switches Inteligentes Gigabit Ethernet



Descripción General

Las Series de Switches Inteligentes de TP-LINK están diseñados especialmente para la capa de acceso de las pequeñas y medianas redes. En comparación con el legado de los switches web inteligentes, las nuevas series de switches inteligentes adoptan nuevas carcasas y su software está optimizado en gran medida. Integrado con características útiles, tales como L2 802.1Q VLAN, QoS, IGMP Snooping, STP, control de tormentas y SNMP, El Switch Inteligente de TP-LINK proporciona a los administradores una solución simple, una solución inteligente y rentable en redes.



Switch Inteligente de 48 Puertos Gigabit con 4 Ranuras SFP

TL-SG2452

- 48 puertos RJ45 Gigabit, 4 ranuras de Expansión Gigabit SFP
- Capacidad de switch: 104Gbps, velocidad de reenvío: 77.4Mpps
- Tabla de dirección MAC 8K y 10 KB de Jumbo Frame
- Caja de acero para montar en rack de 19"



Switch Inteligente de 24 Puertos Gigabit con 4 Ranuras Combo SFP

TL-SG2424

- 24 puertos RJ45 Gigabit, 4 ranuras de Expansión Gigabit en Combo SFP
- Capacidad de switch: 48Gbps, velocidad de reenvío: 35.7Mpps
- Tabla de dirección MAC 8K y 10 KB de Jumbo Frame
- Diseño sin Ventilador
- Caja de acero para montaje en rack de 19"



Switch Inteligente de 16 Puertos Gigabit con 2 Ranuras Combo SFP

TL-SG2216

- 16 puertos RJ45 Gigabit, 2 ranuras de Expansión Gigabit en Combo SFP
- Capacidad de switch: 32Gbps, velocidad de reenvío: 23.8Mpps
- Tabla de dirección MAC 8K y 10 KB de Jumbo Frame
- Diseño sin Ventilador
- Caja de acero para montaje en rack de 19"



Switch Inteligente de 8 Puertos Gigabit

TL-SG2008

- 8 puertos RJ45 Gigabit,
- Capacidad de switch: 16Gbps, velocidad de reenvío: 11.9Mpps
- Tabla de dirección MAC 8K y 10 KB de Jumbo Frame
- Diseño sin Ventilador
- Caja de acero para Escritorio

Características

Características Layer 2

- Link Aggregation Control Protocol (LACP)
- Static LAG
- 802.1Q VLAN
- Puerto de Aislamiento
- STP/RSTP/MSTP
- IGMP Snooping

Calidad de Servicio

- 4 Colas de Prioridad
- Prioridad IEEE 802.1P
- Prioridad DSCP
- Límite de Velocidad

Estrategias de Seguridad

- Lista de Control de Acceso (L2~L4 ACL)
- Puerto de Seguridad
- Control de Tormenta
- Encriptación SSL y SSH

Administración

- Web-basada en GUI
- Interfaz de Comando de Línea a través de Telnet
- SNMP V1/V2C/V3
- RMON (grupo 1, 2, 3, 9)

Switches Inteligentes

Imagen del Producto					
Modelo	TL-SG2452	TL-SG2424	TL-SG2216	TL-SG2008	
Descripción del Producto	Switch Inteligente de 48 Puertos Gigabit con 4 Ranuras SFP	Switch Inteligente de 24 Puertos Gigabit con 4 Ranuras Combo SFP	Switch Inteligente de 16 Puertos Gigabit con 2 Ranuras Combo SFP	Switch Inteligente de 8 Puertos Gigabit	
Hardware	Puertos RJ45 Gigabit	48	24	16	
	Puertos SFP Gigabit	4	4 (Combo)	2 (Combo)	-
	Estándares	IEEE 802.3, 802.3u, 802.3ab, 802.3z*, 802.3x, 802.1q, 802.1p, 802.1d, 802.1w, 802.1s			
	Auto Negociación/ Auto MDI/MDIX	●			
	Control de Flujo	●			
	Fuente de Alimentación	100-240VAC, 50/60Hz			
	Sin Ventilador	-	●		
	Certificaciones	CE, FCC			
	Dimensiones (W x D x H)	17.3 x 10.2 x 1.7 pulgadas. (440 x 260 x 44 mm)	17.3 x 7.1 x 1.7 pulgadas. (440 x 180 x 44 mm)	17.3 x 7.1 x 1.7 pulgadas. (440 x 180 x 44 mm)	8.2 x 4.9 x 1.0 pulgadas. (209 x 126 x 26 mm)
	Ambiente	Temperatura de Funcionamiento: 0°C~40°C(32°F~104°F); Temperatura de Almacenamiento: -40°C~70°C (-40°F~158°F) Humedad de Funcionamiento: 10%~90% Humedad de Almacenamiento: 5%~90% Sin Condensación			
Rendimiento	Capacidad del Switch	104Gbps	48Gbps	32Gbps	16Gbps
	Velocidad de Reenvío	77.4Mpps	35.7Mpps	23.8Mpps	11.9Mpps
	Tabla de Dirección MAC	8K			
	Jumbo Frame	10KB			
Características L2	IGMP Snooping	V1/V2/V3			●
	STP/RSTP/MSTP	●			
	BPDU Filtering/Guard	●			
	Root Guard/Detección Loopback	●			
	VLAN	802.1Q VLAN			
	VLAN Voz	●			
	QoS	4 Queues/Puerto/802.1p/IP DSCP based CoS, ToS			
	Límite de Velocidad	●			
	Puerto de Aislamiento	●			
	LACP	●			
Seguridad	Puerto Trunking	●			
	Duplicación de Puerto	●			
	Filtrado DHCP	●			
	DHCP/BOOTP Cliente	●			
	Lista de Control de Acceso	●			
	Control de Tormenta	●			
Administración del Sistema	Puerto de Seguridad	●			
	SSL & SSH	●			
	SNMP	V1/V2C/V3			
	RMON	Grupo 1,2,3,9			
	Interfaz de Línea de Comandos (CLI)	Telnet			
	Ajuste de Hora	SNTP			
Actualización de Firmware	●				
Diagnóstico de Sistema	VCT/Prueba de Loopback /CPU Monitor/Ping/Tracert				
Web Interface/Public MIBS	●				

*TL-SG2008 no soporta IEEE 802.3z.

Switches Inteligentes Fast Ethernet



Descripción General

Los switches inteligentes de TP-LINK son diseñados especialmente para la capa de acceso de redes pequeñas y medianas. En comparación con el legado de los switches web inteligentes, las nuevas series de switches inteligentes adoptan nuevas carcasas y su software está optimizado en gran medida. Integrado con características útiles, tales como L2 802.1Q VLAN, QoS, IGMP Snooping, STP, control de tormentas y SNMP, El Switch Inteligente de TP-LINK proporciona a los administradores una solución simple, una solución inteligente y rentable en redes.



Switch Inteligente de 48 Puertos 10/100Mbps + 4 Puertos Gigabit

TL-SL2452

- 48 puertos RJ45 10/100Mbps, 2 puertos RJ45 Gigabit, 2 ranuras de Expansión Gigabit SFP
- Capacidad de switch: 17.6Gbps, velocidad de reenvío: 13.1Mpps
- Tabla de dirección MAC 8K y 9 KB de Jumbo Frame
- Diseño sin Ventilador
- Caja de acero para montar en rack de 19"



Switch Inteligente de 24 Puertos 10/100Mbps + 4 Puertos Gigabit

TL-SL2428

- 24 puertos RJ45 10/100Mbps, 4 puertos RJ45 Gigabit, 2 ranuras de Expansión Gigabit en Combo SFP
- Capacidad del switch: 12.8Gbps, velocidad de reenvío: 9.5Mpps
- Tabla de dirección MAC 8K y 9 KB de Jumbo Frame
- Diseño sin Ventilador
- Caja de acero para montar en rack de 19"



Switch Inteligente de 16 Puertos 10/100Mbps + 2 Puertos Gigabit

TL-SL2218

- 16 puertos RJ45 10/100Mbps, 2 puertos RJ45 Gigabit, 2 ranuras de Expansión Gigabit en Combo SFP
- Capacidad de switch: 7.2Gbps, velocidad de reenvío: 5.4Mpps
- Tabla de dirección MAC 8K y 9 KB de Jumbo Frame
- Diseño sin Ventilador
- Caja de acero para montar en rack de 19"



Switch Inteligente de 8 Puertos 10/100Mbps + 2 Puertos Gigabit

TL-SL2210

- 8 puertos RJ45 10/100Mbps, 1 puerto RJ45 Gigabit, 1 ranura de Expansión Gigabit SFP
- Capacidad de switch: 5.6Gbps, velocidad de reenvío: 4.2Mpps
- Tabla de dirección MAC 8K y 9 KB de Jumbo Frame
- Diseño sin Ventilador
- Caja de acero para montar en rack de 13"

Características

Características Layer 2

- Link aggregation Control Protocol (LACP)
- Static LAG
- 802.1Q VLAN
- Puerto de Aislamiento
- STP/RSTP/MSTP
- IGMP Snooping

Calidad de Servicio

- 4 Colas de Prioridad
- Prioridad IEEE 802.1P
- Prioridad DSCP
- Límite de Velocidad

Estrategias de Seguridad

- Lista de Control de Acceso (L2~L4 ACL)
- Puerto de Seguridad
- Control de Tormenta
- Encriptación SSL y SSH

Administración

- Web-basada en GUI
- Interfaz de Comando de Línea a través de Telnet
- SNMP V1/V2C/V3
- RMON (grupo 1, 2, 3, 9)

Switches Inteligentes

Imagen del Producto					
Modelo		TL-SL2452	TL-SL2428	TL-SL2218	TL-SL2210
Descripción del Producto		Switch Inteligente de 48 puertos 10/100Mbps + 4 puertos Gigabit	Switch Inteligente de 24 puertos 10/100Mbps + 4 puertos Gigabit	1Switch Inteligente de 16 puertos 10/100Mbps + 2 puertos Gigabit	Switch Inteligente de 8 puertos 10/100Mbps + 2 puertos Gigabit
Hardware	Puertos RJ45 10/100Mbps	48	24	16	8
	Puertos RJ45 Gigabit	2	4	2	1
	Puertos SFP Gigabit	2	2	2	1
	Estándares	IEEE 802.3, 802.3u, 802.3ab, 802.3z, 802.3x, 802.1q, 802.1p, 802.1d, 802.1w, 802.1s			
	Auto Negociación/ Auto MDI/MDIX	●			
	Control de Flujo	●			
	Fuente de Alimentación	100-240VAC, 50/60Hz			
	Sin Ventilador	●			
	Certifications	CE, FCC			
	Dimensiones (W x D x H)	17.3x10.2x1.7 pulgadas . (440x260x44mm)	17.3 x 7.1 x 1.7 pulgadas . (440 x 180 x 44 mm)	17.3 x 7.1 x 1.7 pulgadas . (440 x 180 x 44 mm)	11.6x7.1x1.7 pulgadas . (294x180x44mm)
Ambiente	Temperatura de Funcionamiento: 0°C~40°C(32°F~104°F); Temperatura de Almacenamiento: -40°C~70°C (-40°F~158°F) Humedad de Funcionamiento: 10%~90% Sin Condensación; Humedad de Almacenamiento: 5%~90% Sin Condensación				
Rendimiento	Capacidad del Switch	17.6Gbps	12.8Gbps	7.2Gbps	5.6Gbps
	Velocidad de Reenvío	13.1Mpps	9.5Mpps	5.4Mpps	4.2Mpps
	Tabla de Dirección MAC	8K			
	Jumbo Frame	9KB			
Características L2	IGMP Snooping	V1/V2/V3			
	STP/RSTP/MSTP	●			
	BPDU Filtering/Guard	●			
	ROOT Guard/ Detección Loopback	●			
	VLAN	802.1Q VLAN			
	VLAN Voz	●			
	QoS	4 Queues/Puerto/802.1p/IP DSCP basado en CoS, ToS			
	Límite de Velocidad	●			
	Puerto de Aislamiento	●			
	LACP	●			
	Puerto Trunking	●			
	Duplicación de Puerto	●			
Filtrado DHCP	●				
DHCP/BOOTP Cliente	●				
Seguridad	Lista de Control de Acceso	●			
	Control de Tormenta	●			
	Puerto de Seguridad	●			
	SSL & SSH	●			
Administración del Sistema	SNMP	V1/V2C/V3			
	RMON	Grupo 1,2,3,9			
	Interfaz de Línea de Comandos (CLI)	Telnet			
	Ajuste de Hora	SNTP			
	Actualización de Firmware	●			
	Diagnóstico de Sistema	VCT/Prueba de Loopback /CPU Monitor/Ping/Tracert			
Web Interface/SYSLOG/Public MIBS	●				

Switches Inteligentes Sencillos

Switches Inteligentes Sencillos

Descripción General

Los Switches inteligentes sencillos de TP-LINK son una actualización ideal de los switches no administrables. Proporcionando una utilidad de configuración fácil inteligente y equipado con muchas características prácticas básicas, incluyendo Puerto / Tag / MTU VLAN, QoS y IGMP Snooping, los switches inteligentes sencillos proporcionan a los administradores de red una solución simple y rentable de redes para pequeñas empresas.



Switch Inteligente Sencillo de 24 Puertos Gigabit

TL-SG1024DE

- 24 puertos RJ45 Gigabit
- Capacidad de switch: 48Gbps, velocidad de reenvío: 35.7Mpps
- Tabla de Dirección MAC 8K y 10 KB de Jumbo Frame
- Diseño sin Ventilador
- Caja de acero para montar en rack/ escritorio de 13"



Switch Inteligente Sencillo de 16 Puertos Gigabit

TL-SG1016DE

- 16 puertos RJ45 Gigabit
- Capacidad de switch: 32Gbps, velocidad de reenvío: 23.8Mpps
- Tabla MAC Address 8K y 10 KB de Jumbo Frame
- Diseño sin Ventilador
- Caja de acero para montar en rack/ escritorio de 13"



Switch Inteligente Sencillo de 8 Puertos Gigabit

TL-SG108E

- 8 puertos RJ45 Gigabit
- Capacidad de switch: 16Gbps, velocidad de reenvío: 11.9Mpps
- Tabla de Dirección MAC 8K y 10 KB de Jumbo Frame
- Diseño sin Ventilador
- Caja de acero para escritorio



Switch Inteligente Sencillo de 5 Puertos Gigabit

TL-SG105E

- 5 puertos RJ45 Gigabit
- Capacidad de switch: 10Gbps, velocidad de reenvío: 7.4Mpps
- Tabla de Dirección MAC 8K y 10 KB de Jumbo Frame
- Diseño sin Ventilador
- Caja de acero para escritorio

Características

Características L2

- IGMP Snooping
- Puerto Trunking
- Duplicación de Puertos
- Prueba de Cable
- Prevención de Loop

VLAN

- 32 VLANs
- MTU/Port/Tag VLAN

Calidad de Servicio

- Prioridad Puerto Basado/802.1p Basado
- 4 Colas de Prioridad
- Límite de Velocidad
- Control de Tormenta

Tecnología Ecológica

- 40% Ahorro de Energía
- Material de empaque reciclable

Switches Inteligentes Sencillos

Imagen del Producto					
Modelo	TL-SG1024DE	TL-SG1016DE	TL-SG108E	TL-SG105E	
Descripción del Producto	Switch Inteligente Sencillo de 24 Puertos Gigabit	Switch Inteligente Sencillo de 16 Puertos Gigabit	Switch Inteligente Sencillo de 8 Puertos Gigabit	Switch Inteligente Sencillo de 5 Puertos	
Hardware	Puertos RJ45 Gigabit	24	16	8	
	Estándares	IEEE 802.3, 802.3u, 802.3ab, 802.3x, 802.1q, 802.1p			
	Auto Negotiation / Auto MDI/MDIX	●			
	Control de Flujo	●			
	Fuente de Alimentación	100-240VAC, 50/60Hz			
	Sin Ventilador	●			
	Certificaciones	CE, FCC			
Rendimiento	Dimensiones (W x D x H)	11.6 x 7.1 x 1.7 pulgadas . (294 x 180 x 44 mm)	11.6 x 7.1 x 1.7 pulgadas . (294 x 180 x 44 mm)	6.2 x 4.0 x 1.0 pulgadas . (158 x 101 x 25 mm)	3.9x 3.9x1.0 pulgadas . (100x98 x25 mm)
	Ambiente	Temperatura de Funcionamiento 0°C~40°C (32°F~104°F); Temperatura de Almacenamiento: -40°C~70°C (-40°F~158°F) Humedad de Funcionamiento: 10%~90% Sin Condensación; Humedad de Almacenamiento: 5%~90% Sin Condensación			
	Capacidad del Switch	48Gbps	32Gbps	16Gbps	10Gbps
Características de Software	Velocidad de Reenvío	35.7Mpps	23.8Mpps	11.9Mpps	7.4Mpps
	Table de Dirección MAC	8K			
	Jumbo Frame	10KB		16KB	
	IGMP Snooping	v1/v2			
Características de Software	Puerto Trunking	●			
	Duplicación de Puerto	●			
	Prueba de Cable	●			
	Prevención de Loop	●			
	VLAN	MTU/Puerto/802.1Q VLAN			
	QoS	4 Queues/Puerto/802.1p			
	Límite de Velocidad	●			
Control de Tormenta	●				
Actualización de Firmware	●				

Tecnología Ecológica

Ahora tienes la opción de contribuir con la ecología con los equipos TP-LINK que no dañan el medio ambiente. La tecnología ahorradora de energía de TP-LINK te ayuda a construir tu red con menos inversión.. Lo que es más, TP-LINK se esfuerza conscientemente en reducir nuestra huella ambiental para proteger nuestro medio ambiente ahora y en el futuro.

Qué es la Tecnología Ecológica TP-LINK?

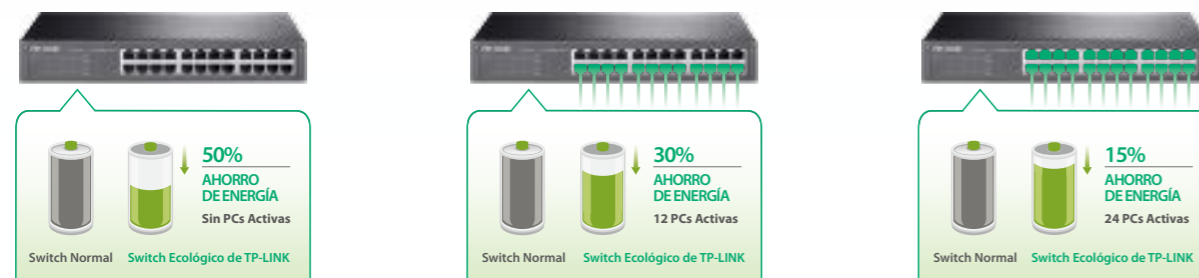


Tecnología de Ahorro de Energía TP-LINK

Los switches de TP-LINK se caracterizan por tener la tecnología más novedosa de eficiencia de energía que puede expandir la capacidad de la red con mucho menos energía y ahorrar en gran medida costos en las inversiones de infraestructura en conexiones de red para el negocio. Los dispositivos tradicionales operan a toda potencia, 24 horas al día, independientemente de los requerimientos de la red. La Tecnología Ecológica de TP-LINK está diseñada para ahorrar en el consumo de energía hasta del 80% ajustando el consumo de energía de acuerdo al uso de los dispositivos. Los switches de TP-LINK con Tecnología Ecológica logran ahorros de consumo de energía incorporando dos características primarias:

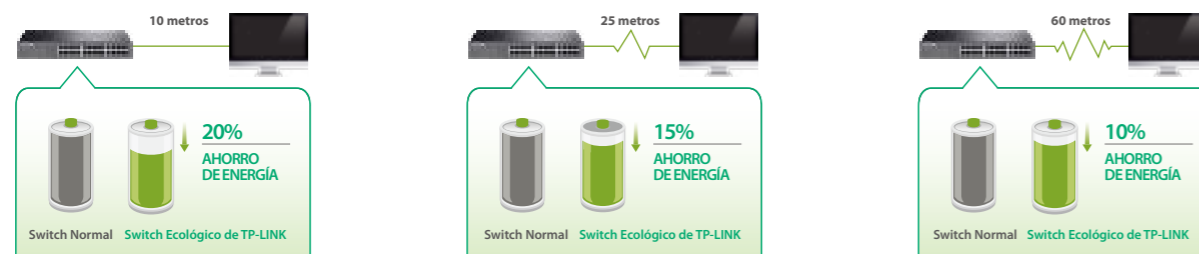
Puertos Inactivos Apagados

Cuando una computadora o equipo de red está apagado, el puerto correspondiente de un switch tradicional, continuará consumiendo cantidades considerables de energía. La tecnología ecológica de TP-LINK puede detectar automáticamente el estatus de enlace de cada puerto y reducir el consumo de energía de los puertos que están activos



Planificación de Energía Según la longitud del Cable

Idealmente, los cables más cortos usarían menos energía debido al decremento en la degradación de energía sobre su longitud; este no es el caso con la mayoría de los dispositivos ya que usarán la misma cantidad de energía a través del cable, independientemente si tienen 10 ó 50 metros de longitud. La tecnología ecológica de TP-LINK analiza la longitud del cable Ethernet conectado y ajusta el uso de energía según sea el caso, en lugar de mantener el consumo de energía en una solución convencional, ahorrando hasta un 60% que de otra manera se desaprovecharía.



*Nota: Máximo ahorro de energía en comparación con un interruptor convencional de TP-LINK, la tasa de ahorro de potencia real puede variar dependiendo de las condiciones de uso

Switches No Administrables para Montaje en Rack

Switches No Administrables

Descripción General

Los Switches No Administrables Gigabit de TP-LINK pueden incrementar la velocidad de la red y la conexión a la red troncal. O hacer gigabit a la computadora de escritorio una realidad. Son productos simples plug & play (Conecta y usa), sin configuración de software y que proporcionan puertos de alto desempeño que permiten una expansión sencilla y efectiva de redes de pequeñas y medianas empresas, haciendo el trabajo mucho más eficiente. Al mismo tiempo, los productos actualizados en esta serie de tecnología ecológica pueden reducir significativamente el consumo de energía, reduciendo de manera efectiva los costos de mantenimiento de la red mientras se protege al medio ambiente.



Switch de 16/24/48 Puertos Gigabit para Montaje en Rack
TL-SG1016/TL-SG1024/TL-SG1048

- 16/24/48 puertos RJ45 Gigabit
- Capacidad de Switch: 32Gbps, 48Gbps, 96Gbps
- Velocidad de Envío: 23.8Mpps, 35.7Mpps, 71.4Mpps
- Tabla de Dirección MAC 8K y 10 KB de Jumbo Frame
- Tecnología Ecológica Ethernet, ahorro de energía hasta 40%/40%/70%
- Diseño sin Ventilador (para TL-SG1016/TL-SG1024 solo)
- Caja de acero para montaje en rack de 19"



Switch de 8/16/24 Puertos Gigabit
TL-SG1008/TL-SG1016D/TL-SG1024D

- 8/16/24 puertos RJ45 Gigabit
- Capacidad de Switch: 16Gbps, 32Gbps, 48Gbps
- Velocidad de Envío: 11.9Mpps, 23.8Mpps, 35.7Mpps
- Tabla de dirección MAC 8K y 16/10/10 KB de Jumbo Frame
- Tecnología Ecológica Ethernet, ahorro de energía hasta 75%/40%/40%
- Diseño sin Ventilador
- Caja de acero para montar en rack de 13"

Imagen del Producto						
Modelo	TL-SG1048	TL-SG1024	TL-SG1016	TL-SG1024D	TL-SG1016D	TL-SG1008
Descripción del Producto	Switch de 48 Puertos Gigabit para Montaje en Rack	Switch de 24 Puertos Gigabit para Montaje en Rack	Switch de 16 Puertos Gigabit para Montaje en Rack	Switch de 24 Puertos Gigabit de Escritorio y Montaje en Rack	Switch de 16 Puertos Gigabit de Escritorio y Montaje en Rack	Switch de 8 Puertos Gigabit de Escritorio y Montaje en Rack
Puertos RJ45 Gigabit	48	24	16	24	16	8
Tabla de Dirección MAC	8K					
Capacidad del Switch	96Gbps	48Gbps	32Gbps	48Gbps	32Gbps	16Gbps
Velocidad de Reenvío	71.4Mpps	35.7Mpps	23.8Mpps	35.7Mpps	23.8Mpps	11.9Mpps
Jumbo Frame	10KB	10KB	10KB	10KB	10KB	15KB
Sin Ventilador	-			●		
Tecnología Ecológica				●		
Auto-Negociación /Auto MDI/MDIX				●		
Control de Flujo 802.3X & Presión Trasera				●		
Método de Transferencia	Almacenamiento y Reenvío					
Cada Puerto con Enlace Automático Ascendente				●		
Fuente de Alimentación	100-240VAC, 50/60Hz					
Certificaciones	CE, FCC					
Dimensiones (W x D x H)	17.3 x 10.2 x 1.7pulgadas. (440 x 260 x 44mm)	17.3 x 7.1 x 1.7pulgadas. (440 x 180 x 44mm)	17.3 x 7.1 x 1.7pulgadas. (440 x 180 x 44mm)	11.6 x 7.1 x 1.7pulgadas. (294 x 180 x 44mm)	11.6 x 7.1 x 1.7pulgadas. (294 x 180 x 44mm)	11.6 x 7.1 x 1.7pulgadas. (294 x 180 x 44mm)
Ambiente	Temperatura de Funcionamiento: 0°C~40°C (32°F~104°F); Temperatura de Almacenamiento: -40°C~70°C (-40°F~158°F) Humedad de Funcionamiento: 10%~90% Sin Condensación; Humedad de Almacenamiento: 5%~90% Sin Condensación					

Switches No Administrables Fast Ethernet para Montaje en Rack

Descripción General

Los Switches Fast Ethernet de TP-LINK, son productos simples plug & play (Conecta y Usa), sin configuración de software, diseñados para cumplir con las necesidades de los grupos de trabajo más exigentes y conectividad departamental, haciendo el trabajo más eficiente. Al mismo tiempo, los productos actualizados en esta serie de tecnología ecológica pueden reducir significativamente el consumo de energía, reduciendo de manera efectiva los costos de mantenimiento de la red mientras se protege al medio ambiente.

Switches No Administrables



Switch de 16/24/48 Puertos 10/100Mbps para Montaje en Rack

TL-SF1016/TL-SF1024/TL-SF1048

- 16/24/48 Puertos RJ45 10/100Mbps
- Capacidad de Switch: 3.2Gbps, 4.8Gbps, 9.6Gbps
- Velocidad de reenvío: 2.4Mpps, 3.6Mpps, 7.1Mpps
- Tabla de Dirección MAC 8K
- Tecnología Ecológica Ethernet, ahorro de energía hasta 75%/75%/50%
- Diseño sin Ventilador
- Caja de acero para montar en rack de 19"



Switch de 24 Puertos 10/100Mbps + 2 Puertos Gigabit para Montaje en Rack

TL-SL1226

- 24 puertos RJ45 de 10/100Mbps, 2 Puerto RJ45 Gigabit RJ45
- Capacidad de Switch: 8.8Gbps, Velocidad de reenvío: 6.6Mpps
- Tabla de Dirección MAC 8K
- Tecnología Ecológica Ethernet, ahorro de energía hasta 60%
- Diseño sin Ventilador
- Caja de acero para montar en rack de 19"



Switch de 16/24 Puertos 10/100Mbps para escritorio/ montaje en rack

TL-SF1016DS/TL-SF1024D

- 16/24 Puertos RJ45 10/100Mbps
- Switch capacity: 3.2Gbps, 4.8Gbps
- Velocidad de reenvío: 2.4Mpps, 3.6Mpps
- Tabla de Dirección MAC 8K
- Tecnología Ecológica Ethernet, ahorro de energía hasta 75%
- Diseño sin Ventilador
- Caja de acero para montar en rack de 13"

Switches No Administrables

Imagen del Producto				
Modelo	TL-SF1048	TL-SL1226	TL-SF1024	TL-SF1024D
Descripción del Producto	Switch de 48 Puertos 10/100Mbps para Montaje en Rack	Switch de 24 Puertos 10/100Mbps + 2 Puertos Gigabit para Montaje en Rack	Switch de 24 Puertos 10/100Mbps para Montaje en Rack	Switch de 24 Puertos 10/100Mbps para escritorio/ montaje en rack
Puerto RJ45 10/100Mbps	48	24		
Tabla de Dirección MAC	8K			
Capacidad del Switch	9.6Gbps	8.8Gbps	4.8Gbps	
Velocidad de Reenvío	7.14Mpps	6.55Mpps	3.57Mpps	
Sin Ventilador				●
Tecnología Ecológica				●
EEE				●
Auto-Negociación /Auto MDI/MDIX				●
Control de Flujo & Presión Trasera				●
Método de Transferencia	Almacenamiento y Reenvío			
Cada Puerto con Enlace Automático Ascendente				●
Fuente de Alimentación	100-240VAC, 50/60Hz			
Certificaciones	CE, FCC			
Dimensiones (W x D x H)	17.3 x 10.2 x 1.7pulgadas (440 x 260 x 44mm)	17.3 x 7.1 x 1.7pulgadas (440 x 180 x 44mm)	17.3 x 7.1 x 1.7pulgadas (440 x 180 x 44mm)	11.6 x 7.1 x 1.7pulgadas (294 x 180 x 44mm)
Ambiente	Temperatura de Funcionamiento: 0°C ~40°C (32°F~104°F); Temperatura de Almacenamiento: -40°C ~70°C (-40°F~158°F); Humedad de Funcionamiento: 10%~90% Sin Condensación; Humedad de Almacenamiento: 5%~90% Sin Condensación			

Imagen del Producto		
Modelo	TL-SF1016	TL-SF1016DS
Descripción del Producto	Switch de 16 Puertos 10/100Mbps para Montaje en Rack	Switch de 16 Puertos 10/100Mbps para escritorio/montaje en rack
Puerto RJ45 10/100Mbps	16	
Tabla de Dirección MAC	8K	
Capacidad del Switch	3.2Gbps	
Velocidad de Reenvío	2.38Mpps	
Sin Ventilador	●	
Tecnología Ecológica	●	
EEE	●	
Auto-Negociación /Auto MDI/MDIX	●	
Control de Flujo & Presión Trasera	●	
Método de Transferencia	Almacenamiento y reenvío	
Cada Puerto con Enlace Automático Ascendente	●	
Fuente de Alimentación	100-240VAC, 50/60Hz	
Certificaciones	CE, FCC	
Dimensiones(W x D x H)	17.3 x 7.1 x 1.7pulgadas (440 x 180 x 44mm)	11.6 x 7.1 x 1.7pulgadas (294 x 180 x 44mm)
Ambiente	Temperatura de Funcionamiento: 0°C ~40°C (32°F~104°F); Temperatura de Almacenamiento: -40°C ~70°C (-40°F~158°F); Humedad de Funcionamiento: 10%~90% Sin Condensación; Humedad de Almacenamiento: 5%~90% Sin Condensación	

Switches No Administrables de Escritorio

Descripción General

Los Switches No Administrables de Escritorio de TP-LINK son productos plug & play (Conecta y Usa), proveen un fácil uso para expandir la red por cable. Su carcasa de acero y tamaño pequeño garantizan una colocación flexible. Por otro lado, con la tecnología ecológica de TP-LINK, los switches de escritorio pueden reducir efectivamente el consumo de energía, haciendo de estos una solución de red ecológica para tu hogar y oficina.

Switches No Administrables





Switch de 8 Puertos Gigabit para Escritorio
TL-SG108

- 8 puertos RJ45 Gigabit
- Capacidad de Switch: 16Gbps, Velocidad de reenvío: 11.9Mpps
- Tabla MAC Address 8K y 12 KB Jumbo Frame
- Tecnología Ecológica Ethernet, ahorro de energía hasta 72%
- Soporta QoS (IEEE 802.1p)
- Carcasa de acero, escritorio y diseño sin ventilador



Switch de 5 Puertos Gigabit para Escritorio
TL-SG105

- 5 puertos Gigabit
- Capacidad del Switch: 10Gbps, Velocidad de reenvío: 7.4Mpps
- Tabla MAC Address 2K y 9KB Jumbo Frame
- Tecnología Ecológica Ethernet, ahorro de energía hasta 65%
- Soporta QoS (IEEE 802.1p) y IGMP Snooping
- Carcasa de acero, escritorio y diseño sin ventilador

Imagen del Producto		
Modelo	TL-SG108	TL-SG105
Descripción del Producto	Switch de 8 Puertos Gigabit para Escritorio	Switch de 5 Puertos Gigabit para Escritorio
Puertos RJ45 Gigabit	8	5
Tabla de Dirección MAC	8K	2K
Capacidad del Switch	16Gbps	10Gbps
Velocidad de Reenvío	11.9Mpps	7.4Mpps
Jumbo Frame	12KB	9KB
Sin Ventilador		•
Tecnología Ecológica		•
Auto-Negociación / Auto MDI/MDIX		•
Control de Flujo & Presión Trasera		•
QoS		802.1p
IGMP Snooping	-	•
Método de Transferencia		Store and Forward
Cada Puerto con Enlace Automático Ascendente		•
Fuente de Alimentación		100-240VAC, 50/60Hz
Certificaciones		CE, FCC
Dimensiones (W x D x H)	6.2 x 4.0 x 1.0 pulgadas.(158 x 101 x 25 mm)	3.9 x 3.9 x 1.0 pulgadas.(100 x 98 x 25 mm)
Ambiente	Temperatura de Funcionamiento:0°C~40°C (32°F~104°F); Temperatura de Almacenamiento:-40°C~70°C (-40°F~158°F); Humedad de Funcionamiento:10%~90% Sin Condensación;Humedad de Almacenamiento:5%~90% Sin Condensación	

Switches PoE (Alimentación a través de Ethernet)

Serie Switches PoE TP-LINK

Los switches PoE de TP-LINK son diseñados específicamente para cumplir la norma 802.3af, o la 802.3at PoE Plus estándar para la alimentación de dispositivos de red. Los Switches Administrable y No Administrables están disponibles, transmiten la energía eléctrica junto con los datos en un único cable que permite a los usuarios ampliar sus redes donde no hay toma de corriente. Con PoE, la instalación de dispositivos de red, tales como puntos de acceso, cámaras IP o teléfonos IP y otros dispositivos PoE en áreas difíciles de alcanzar, al aire libre, y remotas activadas se simplifica



TL-SF1008P/TL-SG1008P/TL-SG2210P

TL-SG1008PE/TL-SG2424P/TL-SG3424P

Aplicación Típica



PoE (Alimentación a través de Ethernet)

Switches PoE

Descripción General

Los Switches PoE de TP-LINK pueden detectar y suministrar energía automáticamente con todos los PDs (Powered Devices – Dispositivos Alimentados). En este ambiente, la energía eléctrica es transmitida junto con la información en un sólo cable permitiendo a los usuarios expandir sus redes adonde no hay cables eléctricos o tomacorrientes, a dispositivos fijos como APs, cámaras IP o Teléfonos IP



Switch Administrable L2 de 24 Puertos Gigabit PoE+ con 4 Ranuras Combo SFP JetStream TL-SG3424P

- 24 puertos RJ45 Gigabit (todos los puertos soportan IEEE 802.3at/af), 4 ranuras de Expansión Gigabit en 1 RJ45 console port
- Capacidad de Switch: 48Gbps, Velocidad de reenvío: 35.7Mpps
- 320W de Balance de Energía PoE
- Tabla MAC Address 8K y 10KB Jumbo Frame
- Caja de acero para montar en rack de 19"



Switch Inteligente de 24 Puertos PoE+ con 4 Ranuras en Combo SFP TL-SG2424P

- 24 puertos RJ45 Gigabit (todos los puertos soportan IEEE 802.3at/af), 4 ranuras de Expansión Gigabit en Combo SFP
- Capacidad de Switch: 48Gbps, Velocidad de reenvío: 35.7Mpps
- 180W de Balance de Energía PoE
- Tabla de dirección MAC 8K y 10KB Jumbo Frame
- Caja de acero para montar en rack de 19"



Switch Inteligente de 8 Puertos PoE Gigabit con 2 Ranuras SFP TL-SG2210P

- 8 puertos RJ45 Gigabit (Todos los puertos soportan el Estándar IEEE 802.3af), 2 ranuras gigabit SFP expandibles.
- Capacidad de Switch: 20Gbps, Capacidad de Switch: 14.9Mpps
- 53W de Balance de Energía PoE
- Tabla de dirección MAC 8K y 9216Bytes Jumbo Frame
- Caja de acero para Escritorio



Switch de 8 Puertos Gigabit de Escritorio / para Montaje en Rack con 8 puertos PoE+ TL-SG1008PE

- 8 puertos RJ45 Gigabit (todos los puertos soportan IEEE 802.3at/af)
- Capacidad de Switch: 16Gbps, Velocidad de reenvío: 11.9Mpps
- 124W de Balance de Energía PoE
- Tabla MAC Address 8K y 16KB Jumbo Frame
- Caja de acero para escritorio / montaje en rack de 13"



Switch de 8 Puertos Gigabit con 4 Puertos PoE TL-SG1008P

- 8 puertos RJ45 Gigabit (Puerto1~Puerto4 soportan IEEE 802.3at/af)
- Capacidad de Switch: 16Gbps, Velocidad de reenvío: 11.9Mpps
- 53W de Balance de Energía PoE
- Tabla MAC Address 8K y 16KB Jumbo Frame
- Caja de Acero para Escritorio



Switch de 8 Puertos 10/100Mbps de Escritorio con 4 puertos PoE TL-SF1008P

- 8 puertos RJ45 10/100Mbps (Puerto1~Puerto4 soportan IEEE 802.3at/af)
- Capacidad de Switch: 16Gbps, Velocidad de reenvío: 1.2Mpps
- 57W de Balance de Energía PoE
- Tabla de Dirección MAC 1K
- Caja de Acero para Escritorio

Switches PoE

Imagen del Producto				
Modelo	TL-SG3424P	TL-SG2424P	TL-SG2210P	
Descripción de Producto	Switch Administrable L2 de 24 Puertos Gigabit PoE+ con 4 Ranuras Combo SFP JetStream	Switch Inteligente de 24 Puertos PoE+ con 4 Ranuras en Combo SFP	Switch Inteligente de 8 Puertos PoE Gigabit con 2 Ranuras SFP	
Hardware	Puertos RJ45 Gigabit	24, todos los puertos soportan PoE+		
	Puertos SFP Gigabit	4		
	Puerto en Consola	1	-	
	Estándares	IEEE 802.3, 802.3u, 802.3ab, 802.3af, 802.3at, 802.3z, 802.3x, 802.1q, 802.1p, 802.1d, 802.1w, 802.1s, 802.1x	IEEE 802.3, 802.3u, 802.3ab, 802.3af, 802.3z, 802.3x, 802.1q, 802.1p, 802.1d, 802.1w, 802.1s	
	Auto Negociación/ Auto MDI/MDIX	●		
	Control de Flujo	●		
	Fuente de Alimentación	100-240VAC, 50/60Hz		
	Alimentación PoE	320W	180W	53W
	Certificaciones	CE, FCC		
	Dimensiones (W x D x H)	17.3 x 13 x 1.7pulgadas (440 x 330 x 44mm)		8.2 x 4.9 x 1.0 pulgadas (209 x 126 x 26mm)
Ambiente	Temperatura de Funcionamiento: 0°C ~40°C (32°F~104°F); Temperatura de Almacenamiento: -40°C ~70°C (-40°F~158°F); Humedad de Funcionamiento: 10%~90% Sin Condensación; Humedad de Almacenamiento: 5%~90% Sin Condensación			
Rendimiento	Capacidad del Switch	48Gbps		
	Velocidad de Reenvío	35.7Mpps		
	Tabla de Dirección MAC	8K	20Gbps	
	Jumbo Frame	10KB	14.9Mpps	
Características L2	IGMP Snooping	V1/V2/V3		
	STP/RSTP/MSTP	●		
	BPDU Filtering/Guard	●		
	ROOT Guard/Detección Loopback	●		
	VLAN	802.1Q/Voiz/basada en MAC/ basada en Protocol VLAN, GARP/GVRP	802.1Q/VoizVLAN	
	Límite de Velocidad	●		
	QoS	4 Queues/Puerto/802.1p/IP DSCP basado en COS,TOS		
	Puerto de Aislamiento	●		
	Puerto Trunking	●		
	LACP	●		
Seguridad	Duplicación de Puerto	●		
	DHCP Snooping	●	Filtrado DHCP	
	DHCP & BOOTP Cliente	●		
	Lista de Control de Acceso	●		
	IP + MAC + Puerto + VID Binding	●	-	
	Control de Tormenta	●		
	Puerto de Seguridad	●		
	SSH & SSL	●		
	IP Source Guard	●	-	
	Protección DoS	●	-	
Administración del Sistema	Inspección Dinámica ARP	●	-	
	Autenticación IEEE 802.1X	●	-	
	VLAN de Invitado	●	-	
	SNMP	V1/V2C/V3		
	RMON	Grupo 1, 2, 3, 9		
	Interfaz de Línea de Comandos (CLI)	●	Telnet	
	Ajuste de Hora	SNTP		
	Actualización de Firmware	●		
	Diagnóstico de Sistema	VCT/Pueba de Loopback /CPU Monitor/Ping/Tracert		
	Web Interface/Public MIBS	●	-	
Syslog	●	-		

Switches PoE

Imagen del Producto				
Modelo	TL-SG1008PE	TL-SG1008P	TL-SF1008P	
Descripción del Producto	Switch de 8 Puertos Gigabit de Escritorio / para Montaje en rack con 8 Puertos PoE+	Switch de 8 Puertos Gigabit de escritorio / para montaje en rack con 4 puertos PoE+	Switch de 8 Puertos 10/100Mbps de Escritorio con 4 puertos PoE	
Hardware	Puertos RJ45 10/100Mbps	-	8, Port 1~4 support PoE	
	Puertos RJ45 Gigabit	8 (todos los puertos soportan PoE+)	8 (Puertos del 1~4 soportan PoE)	
	Estándares	IEEE802.3, 802.3u, 802.3ab, 802.3x, 802.3at, 802.3af,	IEEE802.3, 802.3u, 802.3ab, 802.3x, 802.3af,	IEEE802.3, 802.3u, 802.3x, 802.3af
	Auto Negociación/ Auto MDI/MDIX		●	
	Control de Flujo		●	
	Fuente de Alimentación	100-240VAC, 50/60Hz		
	Alimentación PoE	124W	53W	57W
	Sin Ventilador	-		●
	Certificaciones	CE, FCC		
	Dimensiones (W x D x H)	11.6 x 7.1 x 1.7 pulgadas. (294 x 180 x 44 mm)	6.7 x 3.9 x 1.1 pulgadas. (171 x 98 x 27mm)	6.7 x 3.9 x 1.1 pulgadas. (171 x 98 x 27mm)
Ambiente	Temperatura de Funcionamiento 0°C~40°C (32°F~104°F); Temperatura de Almacenamiento: -40°C ~70°C (-40°F~158°F); Humedad de Funcionamiento:10%~90% Sin Condensación;Humedad de Almacenamiento:5%~90% Sin Condensación			
Rendimiento	Capacidad del Switch	16Gbps	16Gbps	1.6Gbps
	Velocidad de Reenvío	11.9Mpps	11.9Mpps	1.2Mpps
	Tabla de Dirección MAC	8k		1k
	Jumbo Frame	16KB		-

PoE (Alimentación a través de Ethernet)

Adaptadores PoE

Descripción General

Los Adaptadores PoE de TP-LINK pueden ayudar a distribuir la energía y datos a través de un cable Ethernet, de este modo ayudará a expandir en gran medida su red adonde no haya cableado eléctrico o tomas de corriente. Junto con la familia de Adaptadores PoE TP-LINK, el TL-POE150S y TL-POE10R soportan el estándar IEEE 802.3af que los hace altamente compatibles con todos los dispositivos en cumplimiento con IEEE802.3af. . El TL-POE200A y TL-POE200B es un producto "par" que se recomienda que se usen juntos.



TL-POE150S

- Soporta el estándar IEEE 802.3af
- Soporta la Velocidad Gigabit
- Auto MDI/MDIX, Auto Negociación
- LED indicator for PWR, Link/Act



TL-POE10R

- Soporta el estándar IEEE 802.3af
- Soporta la Velocidad Gigabit
- Fuente de Alimentación Opcional 12V/9V/5V
- Auto MDI/MDIX, Auto-Negociación



TL-POE200

- Fuente de Alimentación Opcional 12V/9V/5V
- Auto MDI/MDIX, Auto-Negociación



Imagen del Producto				
Model	TL-POE150S	TL-POE10R	TL-POE200	
Descripción del producto	Inyector PoE	Splitter PoE	Inyector PoE	Splitter PoE
Puertos RJ45	1 Puerto RJ45 Gigabit LAN 1 Puerto RJ45 Gigabit PoE		1 Puerto RJ45 LAN 10/100Mbps 1 Puerto RJ45 PoE 10/100Mbps	
Estándares	IEEE802.3, IEEE802.3u, IEEE802.3ab, 802.3af; CSMA/CD, TCP/IP			
Fuente de Alimentación	Entrada: 100-240VAC	Salida: 12/9/5VDC	Entrada: 100-240VAC	Salida: 12/ 9/ 5VDC
Certifications	CE, FCC			
Dimensiones (W x D x H)	3.2 x 2.1 x 0.9pulgadas. (80.8 x 54 x 24mm)			
Ambiente	Temperatura de Funcionamiento:0°C~40°C (32°F~104°F); Temperatura de Almacenamiento: -40°C ~70°C (-40°F~158°F); Humedad de Funcionamiento: 10%~90% Sin Condensación;Humedad de Almacenamiento:5%~89% Sin Condensación			

Accesorios

10 Gigabit SFP + Módulo

Imagen del Producto	
Modelo	TX432
Descripción del Producto	10-Gigabit 2-Puerto SFP + Módulo
Estándar	IEEE 802.3ae, IEEE 802.3aq, SFF-8431
LED	M1,M2
Dimensiones	5.2 * 3.6 * 1.2 pulgadas. (131*92*31mm)
Máximo Consumo de Energía	6.57W con Fibra
Certificaciones	CE, FCC
Ambiente	Temperatura de Funcionamiento:0°C~40°C (32°F~104°F); Temperatura de Almacenamiento: -40°C~70°C (-40°F~158°F) Humedad de Funcionamiento:10%~90% Sin Condensación;Humedad de Almacenamiento: 5%~90% Sin Condensación

Cable SFP+

Imagen del Producto		
Modelo	TXC432-CU1M	TXC432-CU3M
Descripción del Producto	Cable de 1M Direct Attach SFP+	Cable de 1M Direct Attach SFP+
Longitud del Cable	1m	3m
Límite de Velocidad	10Gbps	
Ambiente	Temperatura de Funcionamiento 0°C~40°C (32°F~104°F); Temperatura de Almacenamiento: -40°C~70°C (-40°F~158°F) Humedad de Funcionamiento: 10%~90% Sin Condensación;Humedad de Almacenamiento:5%~90% Sin Condensación	


Fuente de Alimentación Redundante

Imagen del Producto			
Modelo	RPS150	PSM150-AC	RPS2
Descripción del Producto	Fuente de Alimentación Redundante 150W	Módulo de Fuente de Alimentación AC 150W	Estante de Doble Bahía RPS para montaje en Rack
Entrada de Corriente AC	100-240V~ 50/60Hz 2.5A	100-240V~ 50/60Hz 2.5A	-
Salida de Energía DC	12V/12.5A		
Máxima Potencia de Salida	150W		
LEDs	Encendido/Apagado, FAN	Encendido/Apagado, PS OK, Falla	-
Dimensiones	7.9*8.0*1.7 pulgadas. (200*204*44 mm)	4.7*8.4*1.6pulgadas. (120*213*41.8 mm)	19.0*7.5*2.2pulgadas. (482*190*56 mm)
Ambiente	Temperatura de Funcionamiento:0°C~40°C (32°F~104°F); Temperatura de Almacenamiento: -40°C~70°C (-40°F~158°F) Humedad de Funcionamiento: 10%~90% Sin Condensación;Humedad de Almacenamiento: 5%~90% Sin Condensación		

Accesorios

Convertidores de Medios

Imagen del Producto							
Modelo	MC200CM	MC210CS	MC220L	MC100CM	MC110CS	MC111CS	MC112CS
Descripción del Producto	Convertidor de Medios Gigabit Ethernet	Convertidor de Medios Gigabit Ethernet	Convertidor de Medios Gigabit Ethernet	Convertidor de Medios Fast Ethernet	Convertidor de Medios Fast Ethernet	Convertidor de Medios WDM Fast Ethernet	Convertidor de Medios WDM Fast Ethernet
Interfaz	1 Puerto SC/UPC Gigabit		1 Puerto SC Gigabit	1 Puerto SC 10/100Mbps			
Estándares	IEEE 802.3ab, IEEE802.3z, IEEE802.3x			1 Puerto RJ45 10/100Mbps (Auto MDI/MDIX)			
Transmisión de Medios	Multi-mode Fiber, Cat-5	Monomodo Fibra,Cat-5	Multi/Monomodo Fibra,Cat-5	Multi-mode Fibra,Cat-5	Monomodo Fibra,Cat-5	Monomodo Fibra,Cat-5	Monomodo Fibra,Cat-5
Longitud de Onda	850nm	1310nm	Depende de los Módulos SFP usados	1310nm	1310nm	TX:1550nm RX:1310nm	TX:1310nm RX:1550nm
Distancia de Transmisión	0.55km	15km	0.55km /10km	2km	20km	20km	20km
Certificaciones	FCC, CE						
Dimensiones(W x D x H)	3.7x2.9x1.1pulgadas (94.5x73.0x27.0 mm)						
Ambiente	Temperatura de Funcionamiento: 0°C~40°C (32°F~104°F); Temperatura de Almacenamiento: -40°C~70°C (-40°F~158°F); Humedad de Funcionamiento:10%~90% sin condensación; Humedad de Almacenamiento:5%~89% sin condensación						

Imagen del Producto	
Modelo	TL-MC1400
Descripción del Producto	14 Ranuras para montaje en rack
Interfaz	14 bahías para alojar hasta 14 convertidores de medios
Certificaciones	FCC, CE
Dimensiones (W x D x H)	19.0x14.1x3.4 pulgadas.(482x358x86mm) Estándar 19", 2U de altura
Peso	8Kg
Temperatura de Funcionamiento	Temperatura de Funcionamiento: 0°C~40°C (32°F~104°F); Temperatura de Almacenamiento: -40°C~70°C (-40°F~158°F); Humedad de Funcionamiento:10%~90% sin condensación; Humedad de Almacenamiento:5%~89% sin condensación

Módulos SFP

Imagen del Producto						
Modelo	TL-SM311LM	TL-SM311LS	TL-SM321A	TL-SM321B	TXM431-SR	TXM431-LR
Descripción del Producto	Módulo SFP Multi-modo	Módulo SFP Monomodo	Módulo SFP Bidireccional 1000Base-BX WDM	Módulo SFP Bidireccional 1000Base-BX WDM	10GBase-SR SFP+ LC Transceiver	10GBase-LR SFP+ LC Transceiver
Cable	Multi-modo Fibra	Monomodo Fibra	Monomodo Fibra	Monomodo Fibra	Multi-modo Fibra	Monomodo Fibra
Tipo de Fibra	50/125µm o 62.5/125µm	Multi-modo 9/125 µm	Monomodo 9/125 µm	Monomodo 9/125 µm	Monomodo 50/125µm o 62.5/125µm	Multi-modo Monomodo Monomodo 9/125 µm
MAX. Longitud del Cable	550m	10km	10km	10km	300m or 33m	10km
Estándar	IEEE 802.3z			IEEE 802.3ae, CSMA/CD, TCP/IP		
Límite de Velocidad	1.25Gbps			10Gbps		
Tipo de Puerto	LC/UPC					
Longitud de Onda	850nm	1310nm	TX: 1550nm RX: 1310nm	TX: 1310nm RX: 1550nm	850nm	1310nm
Fuente de Alimentación	3.3V					
Certificaciones	CE, FCC					
Ambiente	Temperatura de Funcionamiento: 0°C~40°C (32°F~104°F); Temperatura de Almacenamiento: -40°C~70°C (-40°F~158°F) Humedad de Funcionamiento:10%~90% Sin Condensación;Humedad de Almacenamiento:5%~90% Sin Condensación					

Aps de Interior

Descripción General

El EAP de la serie de Puntos de Acceso de Negocios de TP-LINK proporciona una solución flexible y fácil de implementar, manejable y robusta con seguridad de clase empresarial de la red inalámbrica. Diseño de montaje simple para montar fácilmente en pared o techo. La configuración y administración WLAN se simplifica través de la función de agrupamiento y el software de administración centralizada. La Serie EAP también cuenta con la función de clúster, el software de administración centralizada, portal cautivo y administración auto RF, lo que es ideal para la alta densidad e intensivo ambiente de empresas exigentes, incluyendo colegios, hoteles, centros comerciales y oficinas.



Punto de Acceso Inalámbrico Gigabit Banda Dual N600 Punto de Acceso EAP220

- Banda Dual Simultánea N, con velocidad máxima de hasta 300Mbps encima en 2.4GHz y 5GHz
- 1 puerto Ethernet Gigabit, 1puerto RJ45 en consola.
- Soporta Power over Ethernet (IEEE 802.3af) para una implementación flexible
- Montaje en Techo o Pared



Punto de Acceso Inalámbrico Gigabit N 300Mbps EAP120

- Velocidad N de hasta 300Mbps
- 1 puerto Ethernet Gigabit, 1puerto RJ45 en consola
- Soporta Power over Ethernet (IEEE 802.3af) para una implementación flexible.
- Montaje en Techo o Pared



Punto de Acceso Inalámbrico N 300Mbps EAP110

- Velocidad Inalámbrica N de hasta 300Mbps
- 1 puerto Ethernet 10/100Mbps, 1 puerto RJ45 en consola
- Soporta Adaptador PoE Pasivo
- Montaje en Techo o Pared

Aps de Interior

Características

Funciones Inalámbricas

- IEEE 802.11a1 /b/g/n
- Múltiple SSIDs
- Asignación Automática de Canal
- Control de Transmisión de Potencia
- QoS (WMM)
- Balanceo de Carga
- Horario Inalámbrico

Seguridad Inalámbrica

- Portal de Autenticación
- Filtrado de Dirección MAC Address
- Aislamiento Inalámbrico entre Clientes
- Mapping SSID a VLAN
- Rogue AP Detection
- Soporta 802.1x
- Encriptación WEP, WPA/WPA2-PSK, WPA/WPA2-Enterprise

Administración Centralizada de Red

- Controlador de Software Gratuito
- Clustering
- Detección automática de dispositivos
- Configuración centralizada
- Monitoreo centralizado
- Actualización del firmware Unificado

¹ Solamente Soportado por el Modelo EAP220

² Por Lanzar

Aps de Interior


Imagen del Producto				
Modelo	EAP220	EAP120	EAP110	
Descripción del Producto	Punto de Acceso Inalámbrico Gigabit Banda Dual N600 Punto de Acceso	Punto de Acceso Inalámbrico Gigabit N 300Mbps	Punto de Acceso Inalámbrico N 300Mbps	
Diseño Principal	Frecuencia Inalámbrica	2.4GHz & 5GHz	2.4GHz	
	Compatibilidad	IEEE 802.11a/b/g/n	IEEE 802.11b/g/n	
	Límite Máximo de Velocidad	Hasta 300 + 300 Mbps	Up to 300Mbps	
	Antenas Internas	4 * 4dBi	2 * 4dBi	
	Max Potencia de Transmisión RF ⁽¹⁾	2.4GHz: 23dBm 5GHz: 20dBm	23dBm	
	Puertos Ethernet	1 Puerto Ethernet Gigabit		1 Puerto Ethernet 10/100Mbps
Power over Ethernet (PoE)	IEEE 802.3af		24V Passive PoE	
Administración Centralizada	Clúster	●		
	Max Aps en Clúster	24		
	Controlador de Software EAP	●		
Seguridad	Portal de Autenticación	●		
	Filtrado Inalámbrico de Dirección Mac	●		
	Aislamiento Inalámbrico entre clientes	●		
	SSID to VLAN Mapping	●		
	Detección Rogue AP	●		
	Soporta 802.1X	●		
Función Inalámbrica	Encriptación	WEP, WPA/WPA2-PSK, WPA/WPA2-Enterprise		
	Múltiple SSIDs	16 (8 en cada radio)	8	8
	Radio Inalámbrico Activo/ Inactivo	●		
	Asignación Automática de Canales	●		
	Control de Transmisión de Energía	Ajuste de Transmisión de Energía en dBm		
	QoS(WMM)	●		
	Balanceo de Carga	●		
	Horario Inalámbrico	●		
Administración	Estadísticas inalámbricas	Basado en SSID/AP/Cliente		
	Control LED de Encendido/Apagado	●		
	Control de Administración de Dirección MAC	●		
	Administración basada en Web	●		
	Telnet	●		
	Interfaz de Línea de Comandos (CLI)	●		
Hardware	SNMP	v1, v2c		
	Sistema de Registro	Local/Remote Syslog		
	Alertas de Correo	●		
	Fuente de Alimentación	Fuente de Alimentación 1.5A / PoE o Externa 12VDC	Fuente de Alimentación 1A / PoE o Externa 12VDC	Fuente de Alimentación Pasiva PoE 24V
	Máximo Consumo de Energía	9.6 watts	4.4 watts	5.3watts
	Puerto en Consola	1 puerto RJ45		
	Cerradura de seguridad Física	Ranura de Bloqueo Kensington		
	Botón	Botón de Reinicio, botón Encendido/ Apagado		
	Guardián	●	●	●
	Certificación	CE, FCC, RoHS		
Montaje	Montaje en Techo/Pared (Kits incluidos)			
Dimensiones (W x D x H)	7.1 x 7.1 x 1.9 pulgadas.(180 x 180 x 47.5mm)			
Requerimientos del Sistema	Microsoft Windows XP, Vista, Windows 7, Windows 8			
Ambiente	Temperatura de Funcionamiento: 0°C~40°C (32°F~104°F), Temperatura de Almacenamiento: -40°C~70°C (-40°F~158°F), Humedad de Funcionamiento: 10%~90% Sin Condensación; Humedad de Almacenamiento: 5%~90% Sin Condensación			

APs de Exterior

APs de Exterior


Descripción General

Los Puntos de Acceso de Exterior TP-LINK están dedicados a la Solución WISP CEP y la soluciones de redes inalámbricas a larga distancia. Integran las funciones de un punto de acceso inalámbrico, WISP Cliente, antena de alto rendimiento, resistencia a la interperie. Poseen una antena de alto rendimiento, alta potencia de salida y alta sensibilidad de RX que pueden extender significativamente el rango de transmisión para ofrecer una conexión inalámbrica estable.




Punto de Acceso Exterior Inalámbrico 150Mbps de 5GHz
TL-WA7510N

- Velocidad Inalámbrica de hasta 150Mbps
- La antena dual polarizada de 15dBi puede aumentar la señal.
- Potencia de hasta 500mw para transmisión a gran distancia
- Proporciona conector Externo RP-SMA para lograr una mejor recepción de la antena
- Soporta Alimentación Pasiva PoE (Power over Ethernet) para lograr un desempeño flexible.



Punto de Acceso Exterior Inalámbrico 150Mbps de 2.4GHz
TL-WA7210N

- Wireless speed up to 150Mbps
- Antena dual polarizada de 12dBi de Alta Ganancia.
- Potencia de hasta 500mw para transmission de gran distancia
- Proporciona conector Externo RP-SMA para lograr una mejor recepción de la antena
- Soporta la Alimentación pasiva PoE (Power over Ethernet) para lograr un desempeño flexible



CPE de Exterior Inalámbrico de Alta Potencia de 2.4GHz
TL-WA5210G

- Velocidad Inalámbrica de hasta 54Mbps
- Antena dual polarizada de 12dBi de Alta Ganancia
- Potencia de hasta 500mw para transmisión de gran distancia
- Proporciona conector Externo RP-SMA para lograr una mejor recepción de la antena
- Soporta la Alimentación pasiva PoE (Power over Ethernet) para lograr un desempeño flexible

	150Mbps Wireless N	150Mbps Wireless N	54Mbps Wireless G
Modelo	TL-WA7510N	TL-WA7210N	TL-WA5210G
Descripción	Punto de Acceso Exterior Inalámbrico 150Mbps de 5GHz	Punto de Acceso Exterior Inalámbrico 150Mbps de 2.4GHz	CPE de Exterior Inalámbrico de Alta Potencia de 2.4GHz
Especificaciones de Procesador	Atheros MIPS 24Kc, 400MHz	Atheros MIPS 24Kc, 400 MHz	Atheros MIPS 4Kc, 180MHz
Memoria de Información	32MB DDR1, 4MB Flash	32MB DDR1, 4MB Flash	16MB DDR1, 4MB Flash
Compatibilidad	802.11a/n	802.11b/g/n	802.11 b/g
ANTENA	15dBi	12dBi	12dBi
ANTENA Beamwidth	Horizontal: 60° Vertical: 14°	Horizontal: 60° Vertical: 30°	Horizontal: 60° Vertical: 30°
Transmisión de Energía	27dBm	27dBm	27dBm
Puertos Ethernet	1 Puerto Ethernet 10/100Mbps		
Interfaz de Antena Externa	1 Conector RP-SMA		
Protección de Terminal a tierra	●		
Método de Suministro Pasivo	Adaptador de Corriente 12V + Inyector Pasivo PoE		
Caja a Prueba de Intemperie	●		
Protección ESD	15KV		
Protección contra rayos	4KV		
Modos de Operación	AP/Cliente/Puente/Repetidor/AP Router/Modo AP Cliente Router (WISP Cliente)		
Utilidad	Ajuste de Antenas; Ajuste de Distancia; Ping Guardián; Rendimiento del Monitor; Velocidad Inalámbrica del Monitor		
Seguridad	WEP, WPA/WPA2, WPA-PSK/WPA2-PSK		
Certifications	CE, FCC, RoHS		
Dimensiones (W x D x H)	250 x 85 x 60.5mm	265 x 120 x 83mm	265 x 120 x 83mm
MULTI-PUENTE (AMBIENTE CON WDS)	Temperatura de Funcionamiento: 30°C~70°C (-22°F~158°F); Temperatura de Almacenamiento: -40°C~70°C (-40°F~158°F)		
Contenido del Paquete	Punto de Acceso de Exterior Fuente de Alimentación 12V/1A DC Inyector Pasivo PoE Kit Montaje en Poste CD, Guía de Instalación Rápida, Cable Ethernet		

APs de Exterior Serie PHAROS

APs de Exterior

Descripción General

PHAROS es la Serie de productos de última generación TP-LINK dedicada a soluciones de alto rendimiento para aplicaciones exteriores de redes inalámbricas. Incluye una gran variedad de dispositivos CPE y estación base, antenas de clase de proveedores de internet, y una aplicación de gestión centralizada, que son flexibles e ideales para conexión punto a punto, punto a multipunto y aplicaciones exteriores de cobertura Wi-Fi. Desempeño profesional, junto con diseño fácil de usar, hace de la Serie Pharos de TP-LINK una opción ideal para las empresas y usuarios domésticos.



CPE de Exterior 300Mbps 13/9dBi de 5/2.4GHz
CPE510/CPE210

- Ancho de Banda Seleccionable de 5/10/20/40MHz
- Potencia de Transmisión Ajustable de 0 a 27dBm/500mw
- Antena Direccional MIMO Polarizada Dual Incorporada 2x2 de 13 / 9dBi
- Puertos Ethernet Dual 10/100Mbps



CPE de Exterior 300Mbps 16/12dBi de 5/2.4GHz
CPE520/CPE220

- Ancho de Banda Seleccionable de 5/10/20/40MHz
- Potencia de Transmisión Ajustable de 0 a 30dBm/1000mw
- Antena Direccional MIMO Polarizada Dual Incorporada 2x2 de 16/12dBi
- Puertos Ethernet Dual 10/100Mbps



5/2.4GHz 300Mbps Exterior BaseStation
BS510/ BS210

- Ancho de Banda Seleccionable de 5/10/20/40MHz
- Potencia de Transmisión Ajustable de 0 a 30dBm/1000mw
- 2 Conectores RP-SMA para Antena Externa MIMO
- 1 Puerto Ethernet Gigabit para PoE pasivo y 1 puerto Ethernet 10/100Mbps para aplicación extendida



Punto de Acceso Exterior 300Mbps de 2.4GHz
OAP210

- Ancho de Banda seleccionable de 5/10/20/40MHz.
- Potencia de transmisión Ajustable de 0 a 30dBm/1000mw
- 2 Conectores RP-SMA para Antena Externa MIMO
- 1 Puerto Ethernet 10/100/1000Mbps para PoE Pasivo y 1 Puerto Ethernet 10/100Mbps para aplicación extendida.

Características

Pharos MAXtream — Tecnología TDMA de TP-LINK

- Elimina las colisiones del nodo oculto y mejora la eficiencia del canal Lower latency,
- Menor latencia, mayor rendimiento, mayor capacidad de la red y una mayor estabilidad

Pharos OS — Plataforma Administrable Basada en WEB

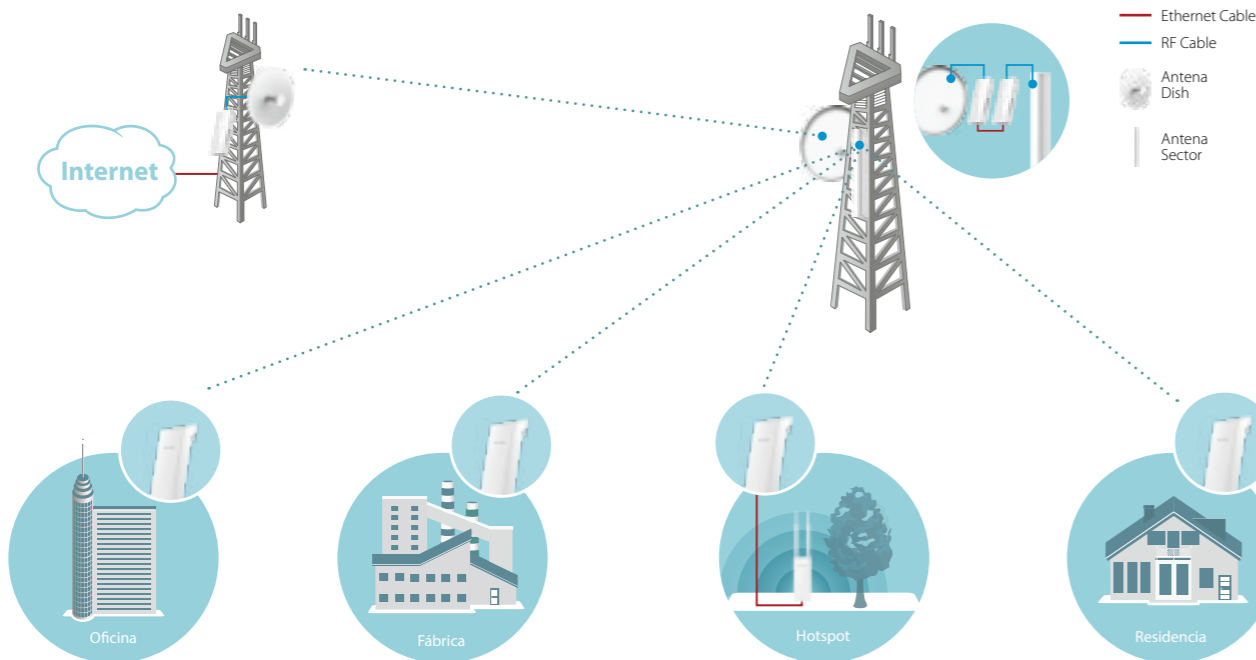
- Optimizado para aplicaciones de exterior con un alto rendimiento
- Interfaz de Usuario Amigable
- Configuraciones Versátiles para Profesionales
- Potentes herramientas de sistemas integrados

Pharos Control — Aplicación Administrable Centralizada de Red

- Detección y Monitoreo de Dispositivos
- Actualización de Firmware y Administración.
- Tareas Programadas para Operaciones y Mantenimiento
- Notificación de Eventos vía correo electrónico

APs de Exterior Serie Pharos

Imagen del Producto	300Mbps Wireless N					
	Base Station		CPE			
Modelo	BS510	BS210/OAP210	CPE510	CPE210	CPE520	CPE220
Descripción	5GHz 300Mbps Exterior BaseStation	2.4GHz 300Mbps Exterior BaseStation	CPE de Exterior 300Mbps 13dBi de 5GHz	CPE de Exterior 300Mbps 9dBi de 2.4GHz	CPE de Exterior 300Mbps 16dBi de 5GHz	CPE de Exterior 300Mbps 12dBi de 2.4GHz
Especificaciones de Procesador	Atheros MIPS 74Kc, 560MHz (grado Industrial)					
Memoria de Información	64MB DDR2, 8MB Flash (grado Industrial)					
Compatibilidad	802.11a/n	802.11 b/g/n	802.11a/n	802.11 b/g/n	802.11a/n	802.11 b/g/n
Frecuencia	5.15~5.85GHz	2.4~2.483GHz	5.15~5.85GHz	2.4~2.483GHz	5.15~5.85GHz	2.4~2.483GHz
Antena	-	-5dBi	13dBi	9dBi	16dBi	12dBi
Antena externa Interfaz	2 Conectores RP-SMA para Antena Externa MIMO					
Transmisión de energía	30dBm		27dBm		30dBm	
Caja a prueba de intemperie	●					
Protección ESD	15KV					
Protección contra rayos MIMO	●					
Puerto Doble Ethernet	1 Gigabit + 1 10/100Mbps			2 10/100Mbps		
Protección de Terminal a tierra	●					
Método de Suministro Pasivo	Inyector 24V Pasivo PoE					
Modos de Operación	AP / Cliente / Puente / Repetidor / Modo AP Cliente Router (WISP Cliente)					
Funciones Avanzadas	Tecnología MAXstream TDMA (Time Division Multiple Access)					
Administración Remota	Aplicaciones de administración de red centralizada; Administración GUI basada en Web; SNMP V2C					
Utilidad	Analizador de Espectros; Estadísticas Inalámbricas; Ajuste de Antenas; Ajuste de Distancia; Ping Guardián; Rendimiento del Monitor; Velocidad Inalámbrica del Monitor					
Seguridad	WEP, WPA/WPA2, WPA-PSK/WPA2-PSK					
Certificaciones	CE,FCC, RoHS, IPX5					
Dimensiones (W x D x H)	197.8x 75.1x 40.9 mm		224.3x 79 x 60.3 mm		275.8 x 79 x 60.3 mm	
Ambiente	Temperatura de Funcionamiento: 30°C~70°C (-22°F~158°F); Temperatura de Almacenamiento: -40°C~70°C (-40°F~158°F) Funcionamiento: 10%~90% Sin condensación ; Humedad de Almacenamiento: 5%~90% Sin Condensación					
Contenido del Paquete	CPE de Exterior, Adaptador PoE 24V/1A DC , Kit Para montaje en poste, CD, Guía de Instalación Rápida, Cable Ethernet					



Antenas

Antenas

Imagen del Producto								
Modelo	TL-ANT2409A	TL-ANT2409B	TL-ANT2414A	TL-ANT2414B	TL-ANT2412D/TL-ANT2415D	TL-ANT2424B	TL-ANT5823B	TL-ANT5830B
Frecuencia	2.4GHz	2.4GHz	2.4GHz	2.4GHz	2.4GHz	2.4GHz	5.15~5.85GHz	5.15~5.85GHz
Ganancia	9dBi	9dBi	14dBi	14dBi	12dBi/15dBi	24dBi	23dBi	30dBi
Tipo	Direccional	Direccional	Direccional	Direccional	Omni	Direccional	Direccional	Direccional
VSWR (MAX.)	1.92:1	1.92:1	1.92:1	1.92:1	1.92:1	1.5:1	1.5:1	1.8:1
HPBW/H (°)	60	60	30	30	360	14	12	6
HPBW/V (°)	76	76	30	30	12/9	10	12	4
Polarizado	Linear ; Vertical	Linear ; Vertical	Linear ; Vertical	Linear ; Vertical	Linear ; Vertical	Linear ; Vertical	Vertical or Horizontal	Vertical or Horizontal
Tipo de Conector	Conector RP-SMA (Hembra)	N Hembra (Jack)	Conector RP-SMA (Hembra)	N Hembra (Jack)	N Hembra (Jack)	N Hembra (Jack)	N Hembra (Jack)	N Hembra (Jack)
Material del Cable	CFD-200	CFD-200	CFD-200	CFD-200	N/A	N/A	N/A	N/A
Longitud del Cable	100cm	100cm	100cm	100cm	N/A	30cm	30cm	30cm
Montaje	Poste Pared	Poste Pared	Poste Pared	Poste Pared	Poste Pared	Poste	Poste	Poste
Aplicación	Exterio	Exterio	Exterio	Exterio	Exterio	Exterio	Exterio	Exterio
Accesorios Opcionales	TL-ANT24EC3S TL-ANT24EC5S	TL-ANT24EC6N TL-ANT24EC12N TL-ANT245P TL-ANT24PT TL-ANT24PT3	TL-ANT24EC3S TL-ANT24EC5S TL-ANT24PT3	TL-ANT24EC6N TL-ANT24EC12N TL-ANT245P TL-ANT24PT TL-ANT24PT3	TL-ANT24EC6N TL-ANT24EC12N TL-ANT245P TL-ANT24PT TL-ANT24PT3	TL-ANT24EC6N TL-ANT24EC12N TL-ANT245P TL-ANT24PT TL-ANT24PT3	TL-ANT200PT	TL-ANT200PT

Accesorios para Antena

Imagen del Producto								
Modelo	TL-ANT24EC3S	TL-ANT24EC5S	TL-ANT24EC6N	TL-ANT24EC12N	TL-ANT24PT	TL-ANT24PT3	TL-ANT245P	TL-ANT200PT
Descripción del Producto	Extensión de Cable	Extensión de Cable	Extensión de Cable	Extensión de Cable	Cable Pigtail	Cable Pigtail	Cable Pigtail	Cable Pigtail
Frecuencia	2.4GHz	2.4GHz	2.4GHz	2.4GHz	2.4GHz	2.4GHz	2.4GHz	2.4GHz & 5GHz
Tipo de Conector	RP-SMA Macho a Hembra	RP-SMA Macho a Hembra	N Macho a Hembra	N Macho a Hembra	RP-SMA Hembra a Macho N	RP-SMA Hembra a Macho N	N Macho a Hembra	RP-SMA Hembra a Macho N
Material del Cable	CFD-200	CFD-200	KMS-400	KMS-400	CFD-200	CFD-200	N/A	LMR-200
Longitud del Cable	3m	5m	6m	12m	0.5m	3m	N/A	0.5m

Routers VPN

Routers VPN Gigabit SafeStream

Descripción General

Mantener una red segura de ataques y acceso no autorizado es la clave para el éxito de cualquier negocio, ahora más que antes. Los routers VPN de la Serie SafeStream de TP-LINK proporcionan una solución ideal de VPN seguro para proteger su red contra ataques y acceso no autorizado. Entre ellos, el TL-ER6120 y el TL-ER6020, son una opción ideal para pequeños y medianos negocios, hoteles y comunidades con un alto volumen de usuarios que demandan una red VPN eficiente muy segura. El TL-ER604W crea un rendimiento inalámbrico excepcional con velocidad inalámbrica de hasta 300Mbps, por lo que es una opción ideal para oficinas a distancia / pequeña empresa con un volumen medio de usuarios que demandan una red VPN flexible y seguridad.



Router VPN Gigabit Dual-WAN SafeStream

TL-ER6120

- 2 puertos Gigabit WAN, 2 puertos Gigabit LAN, 1 puerto Gigabit LAN/DMZ, 1 puerto en consola.
- Soporta hasta 100 IPsec, Túneles VPN 32 PPTP y 32 L2TP
- Soporta IM/P2P Bloqueo para varias aplicaciones
- Protección profesional contra descargas eléctricas 4KV, mantiene sus inversiones tan seguras como sea posible



Router VPN Gigabit Dual-WAN SafeStream

TL-ER6020

- 2 puertos Gigabit WAN, 2 puertos Gigabit LAN, 1 puerto Gigabit LAN/DMZ, 1 puerto en consola.
- Soporta hasta 50 IPsec, Túneles VPN 16 PPTP y 16 L2TP
- Soporta IM/P2P Bloqueo para varias aplicaciones
- Protección profesional contra descargas eléctricas 4KV, mantiene sus inversiones tan seguras como sea posible



Router VPN Inalámbrico N Banda Ancha Gigabit SafeStream

TL-ER604W

- 1 puerto WAN Gigabit, 3 puertos LAN Gigabit, 1 puerto WAN/LAN Gigabit
- IEEE 802.11 b/g/n, 2 Antenas Desmontables 5dBi, Velocidad Inalámbrica 300Mbps
- Soporta hasta 30 IPsec, 16 Túneles PPTP y 16 Túneles L2TP VPN.
- Soporta IM/ Bloqueo para diversas aplicaciones P2P
- Protección profesional contra descargas eléctricas 4KV, mantiene sus inversiones tan seguras como sea posible

Características

Características VPN

- VPN Protocol: IPsec, PPTP, L2TP, L2TP over IPsec
- Encriptaciones DES, 3DES, AES128, AES192, AES256
- MD5, SHA1 Authentication

Seguridad

- IM/Aplicación de Bloqueo P2P
- URL/ Filtrado de palabras clave
- Filtrado de Contenido Web (Java, ActiveX, Cookies)(Java, ActiveX, Cookies)
- IP-MAC Binding
- Protección DoS/DDoS

Red

- Enrutado Estático
- RIP V1/V2
- Balanceador de Carga Inteligente
- Servidor PPPoE, Boletín Electrónico
- Puerto VLAN, Duplicación de Puerto
- SNMP V1/V2C

Administración de Banda Ancha

- Control de Ancho de Banda Basado en IP
- Garantía / Administración de Ancho de Banda Limitado Administración
- Límite de velocidad basada en puerto
- Límite de Sesión Basada en IP

Características Inalámbricas*

- IEEE 802.11 b/g/n
- 2 Antenas desmontables 5dBi
- Encriptación WEP, WPA/WPA2, WPA-PSK/WPA2-PSK
- WDS, Multi-SSID, Red de Invitado

* Sólo para TL-ER604W.

Routers VPN

Imagen del Producto					
Modelo	TL-ER6120	TL-ER6020	TL-ER604W		
Descripción del Producto	Router VPN Gigabit Dual-WAN	Router VPN Gigabit Dual-WAN	Router VPN Inalámbrico N Banda Ancha Gigabit		
Hardware	Antena	-	2 Antenas Desmontables de 5dBi		
	Interfaz	2 Puertos Gigabit WAN 2 Puertos Gigabit LAN 1 Puerto Gigabit LAN/DMZ 1 Puerto en Consola	1 puerto Gigabit WAN, 3 puertos Gigabit LAN, 1 puertos Gigabit LAN		
	Fuente de Alimentación	100-240VAC, 50/60Hz			
	Certificaciones	CE, FCC			
	Dimensiones(W x D x H)	17.3 x 8.7 x 1.7pulgadas. (440 x 220 x 44mm)	11.6 x 7.1 x 1.7pulgadas. (294 x 180 x 44mm)	8.2 x 4.9 x 1.0pulgadas. (209 x 126 x 26mm)	
Rendimiento	Ambiente	Temperatura de Funcionamiento: 0°C~40°C(32°F~104°F); Temperatura de Almacenamiento: -40°C~70°C (-40°F~158°F) Humedad de Funcionamiento: 10%~90% Humedad de Almacenamiento: 5%~90% Sin Condensación			
	Sesiones Concurrentes	60,000	30,000	10,000	
	Rendimiento NAT	350Mbps	180Mbps	160Mbps	
Red	Rendimiento VPN IPsec (3DES)	130Mbps	80Mbps	38Mbps	
	Tipo de Conexión WAN	Dinámica/Estática IP, PPPoE, PPTP, L2TP, Doble Acceso, BigPond			
	Límite de Velocidad	●			
	Duplicación de Puertos	●			
	Puerto de Reenvío	Servidor Virtual, Puerto Triggering, DMZ			
	UPnP	●			
	Puerto VLAN	●			
	SNMP	V1/V2C			
	Inalámbrico	Estándar	-	IEEE 802.11 b/g/n	
		Encriptación	-	WEP, WPA/WPA2, WPA-PSK/WPA2-PSK	
Multi-SSID		-	●		
Red de Invitado		-	●		
IPsec VPN	WDS	-	●		
	Túneles VPN IPsec	100	50	30	
	Autenticación	MD5/SHA1			
	Encriptación	DES, 3DES, AES128, AES192, AES256			
	IPsec NAT Traversal (NAT-T)	●			
PPTP VPN	Dead Peer Detection (DPD)	●			
	Perfect Forward Secrecy (PFS)	DH1/DH2/DH5			
	Túneles VPN PPTP	32	16	16	
	Servidor VPN PPTP	●			
L2TP VPN	Cliente VPN PPTP	●			
	Encriptación PPTP con MPPE	●			
	Túneles VPN L2TP	32	16	16	
	Servidor VPN L2TP	●			
Seguridad	Cliente VPN L2TP	●			
	L2TP Over IPsec	●			
	Lista de Control de Acceso	●			
	Filtro de Palabras Clave /URL	●			
	Dominio de Filtro	●			
	Protección DoS	●			
	Inspección ARP	●			
Balanceo de Carga	Filtrado MAC	●			
	SPI Firewall	●			
	Línea de Respaldo	●			
	Detección en Línea	●			
NAT	Balaceo de Carga inteligente	●			
	Política de Enrutamiento	●			
	Protocol Binding	●			
Enrutamiento	One-to-One NAT	●			
	Multiple-nets NAT	●			
QoS	Enrutamiento Estático	●			
	Enrutamiento Dinámico	RIP V1/V2			
	Garantía Max & Min Acho de Banda Puerto/ Control de ancho de banda por IP	●			
Bloqueo de IM/P2P	Liímite de Sesión por IP	●			
	Bloqueo de IM/P2P	●			
Aplicaciones	Proxy/Protocolo de Bloqueo	●			
	Servidor PPPoE	●			
	Boletín Electrónico	●			

Routers VPN Gigabit SafeStream

Descripción General

Mantener una red segura de ataques y acceso no autorizado es la clave para el éxito de cualquier negocio, ahora más que antes. Los routers VPN de la Serie SafeStream de TP-LINK proporcionan una solución ideal de VPN seguro para proteger su red contra ataques y acceso no autorizado. Entre ellos, el TL-R600VPN es la opción ideal para cadenas de tienda



Router VPN Gigabit Banda Ancha SafeStream

TL-R600VPN

- 1 Puerto WAN Gigabit, 4 Puertos LAN Gigabit
- Soporta hasta 20 IPsec y 16 Túneles PPTP VPN
- firewall SPI protege la red de cualquier ataque de internet
- Protección profesional contra descargas eléctricas 4KV, mantiene sus inversiones tan seguras como sea posible.

Características

- Protocolo VPN: IPsec, PPTP
- VPN Pass-through
- DHCP Cliente/Servidor
- Enrutamiento Estático
- Control de ancho de banda basado en IP
- SPI Firewall
- IP/MAC/ Filtrado de nombres de dominio
- Prevención de Ataques
- SNMP V1/V2C

Imagen del Producto		
Modelo		TL-R600VPN
Descripción del Producto		Router VPN Gigabit de Banda Ancha
Hardware	Interface	1 puerto Gigabit WAN 4 puertos Gigabit LAN
	Fuente de Alimentación	●
	Suministro de Energía Eléctrica	100-240VAC, 50/60Hz
	Certificaciones	CE, FCC
	Dimensiones (W x D x H)	8.2 x 4.9 x 1.0 pulgadas. (209 x 126 x 26mm)
Ambiente	Temperatura de Funcionamiento: 0°C~40°C (32°F~104°F); Temperatura de Almacenamiento: -40°C~70°C (-40°F~158°F); Humedad de Funcionamiento: 10%~90% Sin Condensación; Humedad de Almacenamiento: 5%~90% Sin Condensación	
Rendimiento	Sesiones Concurrentes	10,000
	Rendimiento NAT	120Mbps
	Rendimiento VPN IPsec (3DES)	20Mbps
Red	Routers VPN	Dinámica/Estática IP, PPPoE, PPTP, L2TP, Doble Acceso, BigPond
	Puerto de Reenvío	Servidor Virtual, Puerto Triggering, DMZ
	UPnP	●
IPsec VPN	SNMP	V1/V2C
	Túnel VPN IPsec	20
	Autenticación	MD5/SHA1
	Encriptación	DES, 3DES, AES128, AES192, AES256
	IPsec NAT Traversal (NAT-T)	●
PPTP VPN	Dead Peer Detection (DPD)	●
	Perfect Forward Secrecy (PFS)	DH1/DH2/DH5
	Túneles VPN PPTP	16
	Servidor VPN PPTP	●
Seguridad	Cliente VPN PPTP	-
	Encriptación PPTP con MPPE	●
	Lista de Control de Acceso	●
	Dominio de Filtro	●
	DoS Defense	●
Enrutamiento	Inspección ARP	●
	Filtrado MAC	●
	SPI Firewall	●
	Enrutamiento Estático	●
QoS	Garantía Max & Min Ancho de Banda	●
	Puerto/ Control de ancho de banda por IP	●

Router Balanceador de Carga de Banda Ancha Gigabit

Descripción General

Un nuevo router balanceador de carga de banda ancha de TP-LINK, TL-ER5120, posee excelentes capacidades de procesamiento de datos y múltiples funciones ponderosas incluyendo Balanceo de Carga, Control de Acceso, Bloqueo de IM/P2P, Defensa DoS, Control de Banda Ancha, Límite de Sesión y Servidor PPOE, que conoce las necesidades de las PyMe, hoteles y comunidades con un alto volumen de usuarios



Router Balanceador de Carga de Banda Ancha Gigabit

TL-ER5120

- 1 Puerto Gigabit WAN fijo, 1 puerto Gigabit LAN/DMZ y 3 puertos Gigabit WAN/LAN/DMZ libres intercambiables
- Balanceo de Carga, Selecciona automáticamente la mejor ruta de acuerdo al balanceo
- Integrado con Servidor PPOE para proveer Servicios ISP
- Protección profesional contra descargas eléctricas 4KV, mantiene sus inversiones tan seguras como sea posible

Características

Red

- Enrutamiento Estático
- RIP V1/V2
- Balanceo de Carga Inteligente
- PPPoE Server, E-Bulletin
- Puerto VLAN, Duplicación de Puerto
- SNMP V1/V2C

Seguridad

- IM/Aplicación de Bloqueo P2P
- URL/Filtrado de palabras clave
- Filtrado de Contenido Web (Java, ActiveX, Cookies)
- IP-MAC Binding
- Protección DoS/DDoS

Administración de Ancho de Banda

- Control de Ancho de Banda Basado en IP
- Garantía / Administración de Ancho de Banda Limitado.
- Administración
- Límite de velocidad basada en puerto
- Límite de Sesión Basada en IP

Imagen del Producto		
Modelo		TL-ER5120
Descripción del Producto		Router Balanceador de Carga de Banda Ancha Gigabit
Hardware	Interfaz	1 puerto Gigabit WAN , 3 puertos Gigabit WAN/LAN , 1 puerto Gigabit LAN/DMZ
	Fuente de Alimentación	100-240VAC, 50/60Hz
	Certificaciones	CE, FCC
	Dimensiones (W x D x H)	17.3 x 8.7 x 1.7pulgadas. (440 x 220 x 44 mm)
	Ambiente	Temperatura de Funcionamiento: 0°C~40°C (32°F~104°F); Temperatura de Almacenamiento: -40°C~70°C (-40°F~158°F); Humedad de Funcionamiento: 10%~90% Sin Condensación; Humedad de Almacenamiento: 5%~90% Sin Condensación
Rendimiento	Sesiones Concurrentes	120,000
	Rendimiento NAT	350Mbps
Red	Tipo de Conexión WAN	IP Dinámica /Estática , PPPoE, PPTP, L2TP, Acceso Dual , BigPond
	Límite de Velocidad	●
	Duplicación de Puertos	●
	Puerto de Reenvío	Servidor Virtual, Puerto Triggering, DMZ
	UPnP	●
Seguridad	Puerto VLAN	●
	SNMP	V1/V2C
	Control de Acceso	●
	Filtro de Palabras Clave / URL	●
	Dominio de Filtro	●
Balanceo de Carga	Protección DoS	●
	Inspección ARP	●
	Filtrado MAC	●
	Línea de Respaldo	●
NAT	Detección en Línea	●
	Balanceo de Carga inteligente	●
	Política de Enrutamiento	●
Enrutamiento	Protocol Binding	●
	One-to-One NAT	●
QoS	Multiple-nets NAT	●
	Enrutamiento Estático	●
	Enrutamiento Dinámico	RIP V1/V2
Bloqueo de IM/P2P	Garantía Max & Min Ancho de Banda	●
	Puerto/ Control de ancho de banda por IP	●
	Límite de Sesión por IP	●
Aplicaciones	Bloqueo de IM	●
	Bloqueo de P2P	●
Aplicaciones	Bloqueo de Proxy	●
	Protocolo de Bloqueo	●
	Servidor PPPoE	●
	Boletín Electrónico	●

Routers Balanceadores de Carga de Banda Ancha Fast Ethernet

Routers Balanceadores de Carga de Banda Ancha

Descripción General

Los Routers Balanceadores de Carga de Banda Ancha proporcionan redes económicas diseñadas específicamente para oficinas pequeñas y cafés internet. Con características de firewall integrado, ponderosas políticas de seguridad, esta serie de routers protegen efectivamente la red contra ataques. Sin embargo, estos dispositivos están equipados con protección contra descargas eléctricas de 4KV para mantener sus inversiones seguras de la peor furia de la Madre Naturaleza.

Soluciones de Red para Pequeños Negocios y Oficina en casa

Descripción General

TP-LINK ofrece una completa gama de productos de extremo a extremo que se ajustan a las necesidades específicas de las pequeñas oficinas. Desde switches no administrables, puntos de acceso inalámbricos y routers de balanceo de carga a servidores de impresión, TP-LINK ofrece soluciones rentables para una gran variedad de necesidades de pequeños negocios.



Router Balanceador de Carga de Banda Ancha TL-R480T+

- 1 Puerto fijo WAN 10/100Mbps, 1 Puerto fijo LAN 10/100Mbps y 3 puertos libres intercambiables WAN/LAN 10/100Mbps
- Balanceo de Carga, Selecciona automáticamente la mejor ruta de acuerdo al balance
- Protección profesional contra descargas eléctricas 4KV, mantiene sus inversiones tan seguras como sea posible



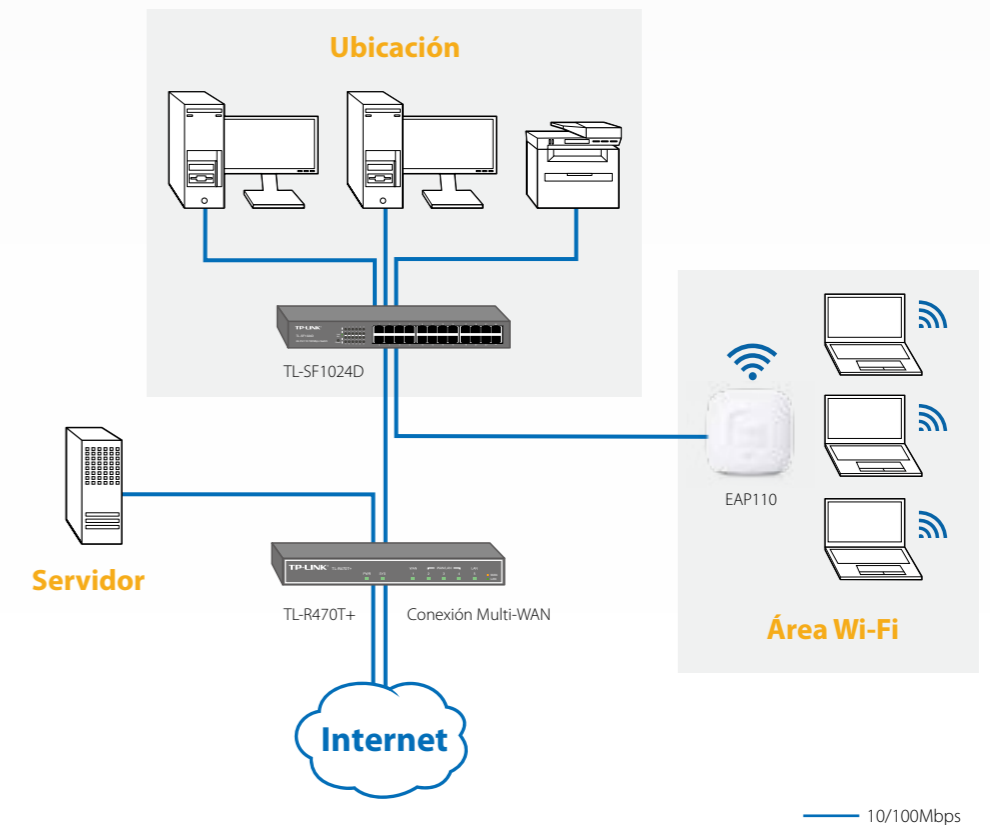
Router Balanceador de Carga de Banda Ancha TL-R470T+

- 1 Puerto fijo WAN 10/100Mbps, 1 Puerto fijo LAN 10/100Mbps y 3 puertos libres intercambiables WAN/LAN 10/100Mbps.
- Balanceo de Carga, Selecciona automáticamente la mejor ruta de acuerdo al balanceo.
- Protección profesional contra descargas eléctricas 4KV, mantiene sus inversiones tan seguras como sea posible

Imagen del Producto			
Modelo		TL-R470T+	TL-R480T+
Descripción del Producto		Router Balanceador de Carga de Banda Ancha	Router Balanceador de Carga de Banda Ancha
Hardware	Interface	1 puerto 10/100Mbps WAN, 3 puertos 10/100Mbps WAN/LAN, 1 puerto 10/100Mbps LAN	
	Puerto en Consola	-	1
	Auto-Negociación / Auto MDI/MDIX		•
	Fuente de Alimentación	100-240VAC, 50/60Hz	
	Certificaciones	CE, FCC	
Ambiente	Dimensiones (W x D x H)	8.2 x 4.9 x 1.0 pulgadas. (209 x 126 x 26mm)	11.6 x 7.1 x 1.7 pulgadas. (294 x 180 x 44mm)
		Temperatura de Funcionamiento: 0oC~40oC (32oF~104oF); Temperatura de Almacenamiento: -40oC~70oC (-40oF~158°F); Humedad de Funcionamiento: 10%~90% non-condensing; Almacenamiento: 5%~90% Sin Condensación	
Rendimiento	Sesiones Concurrentes	10,000	30,000
	Nat Throughput		100Mbps
Red	Rendimiento NAT	PPPoE, Dinámico/Estática IP, PPTP, L2TP, BigPond Cable	
	Puerto de Reenvío	Servidor Virtual, Puerto Triggering, DMZ host	
	UPnP		•
	Límite de Velocidad		•
	Puerto VLAN		•
Seguridad	Duplicación de Puertos		•
	SNMP		V1/V2C
	Control de Acceso		•
	Filtro de Palabras Clave /URL		•
	Dominio de Filtro		•
Balanceo de Carga	Protección DoS		•
	Inspección ARP		•
	Filtrado MAC		•
	Línea de Respaldo		•
	Detección en Línea		•
NAT	Balaceo de Carga inteligente		•
	Política de Enrutamiento		•
Enrutamiento	Protocol Binding		•
	One-to-One NAT	-	•
QoS	Multiple-nets NAT	-	•
	Enrutamiento Estático		•
Bloqueo de IM/P2P	Enrutamiento Dinámico		-
	Garantía Max & Min Acho de Banda		•
	Puerto/ Control de ancho de banda por IP		•
	Límite de Sesión por IP		•
	Bloqueo de IM/P2P		•
Aplicaciones	Bloqueo de P2P	-	•
	Bloqueo de Proxy	-	•
	Protocolo Bloqueo	-	•
	Servidor PPPoE		•
	Boletín Electrónico		•

Características

- Políticas de Balanceo de Carga Inteligente
- Control de Banda Ancha Basado en IP
- Límite de Sesión Basado en IP
- Límite de Velocidad basado en el Puerto
- IP/MAC Binding
- Filtrado de Nombre de Dominio
- Filtrado IP/MAC
- Servidor Virtual, Activación de Puertos, Host DMZ
- DDNS, UPnP, Enrutado Estático
- VPN pass-through
- Administración WEB
- SNMP V1/V2C



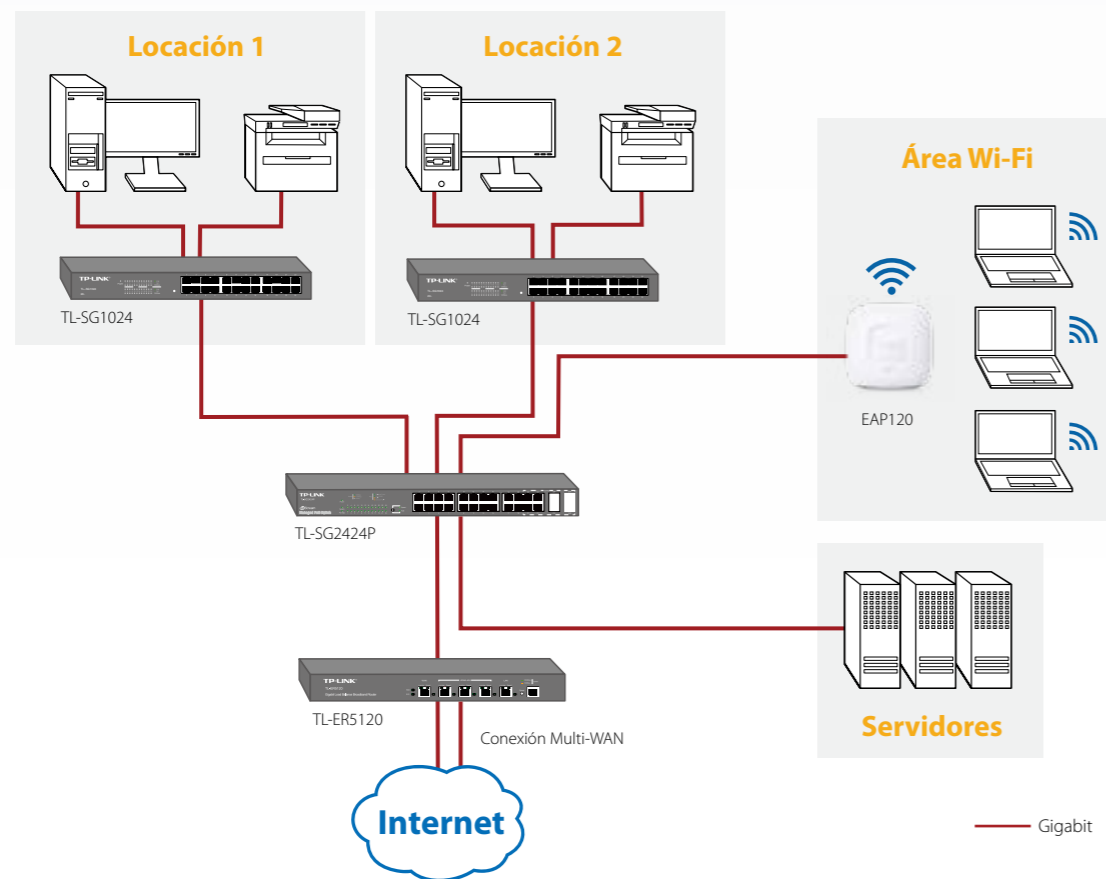
Características y Beneficios

- Equipado con 3 puertos intercambiables WAN/LAN dinámicos, el TL-R470T+ le da a los administradores de red más control sobre la banda ancha con balanceo de carga inteligente
- Completo con Firewall NAT, el TL-R470T+ puede proteger la red contra diferentes clases de intrusos y ataques.
- EL TL-SF1024D proporciona una ponderosa transmisión de datos a un bajo costo
- El EAP110 proporciona una solución de red flexible y fácil de implementar, manejable y robusta de seguridad inalámbrica
- La Tecnología Ecológica hace que la red tenga un rendimiento de energía eficiente y contribuye con el medio ambiente
- Web GUI hace más fácil la configuración y mantenimiento de la red

Soluciones de Red para Pequeños Negocios

Descripción General

En respuesta a las necesidades de conexión a la red de pequeños negocios y por el interés de ayudar a aumentar la productividad y eficiencia del negocio, los Routers Balanceadores de Carga de Banda Ancha y los Switches Inteligentes de TP-LINK constituyen una solución de red para pequeños negocios que ofrecen servicios completos e inteligentes, incrementando la resiliencia del sistema de información y reduciendo los costos de operación y mantenimiento.



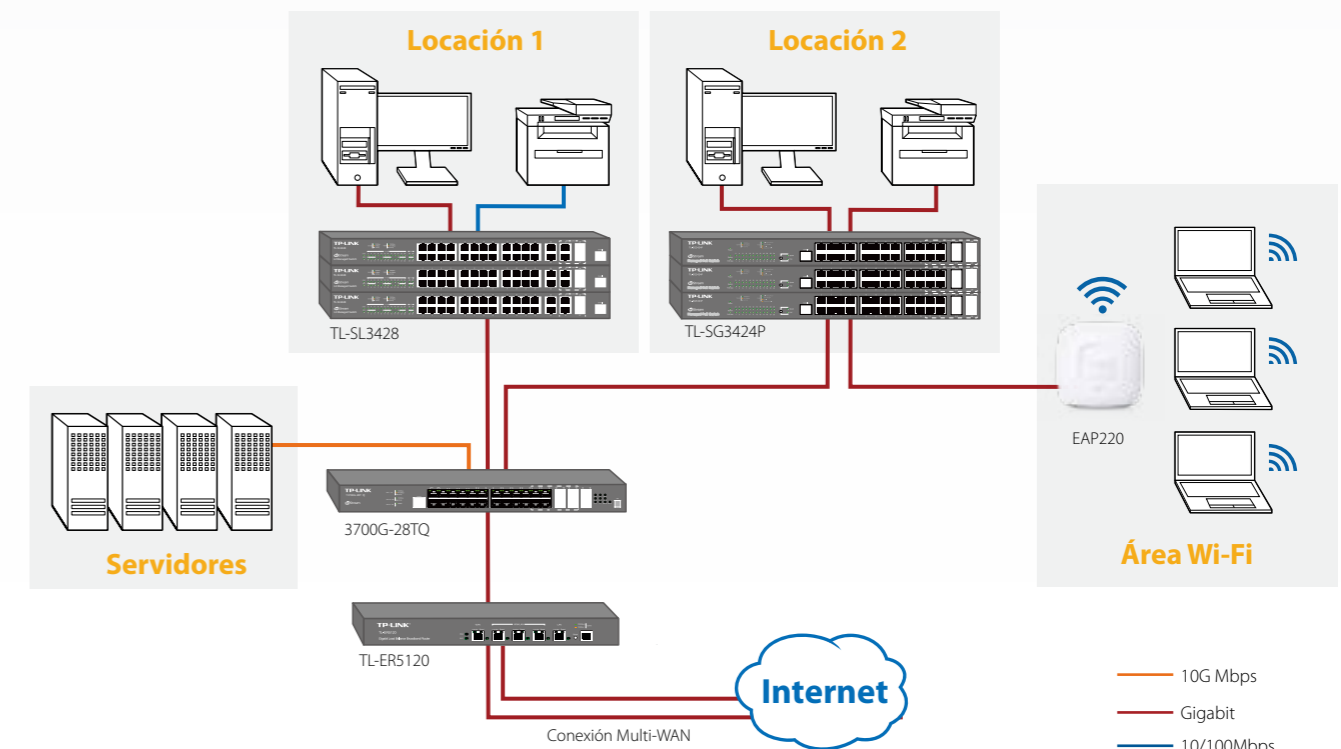
Características y Beneficios

- Equipado con 3 puertos intercambiables WAN/LAN dinámicos, el TL-ER5120 le da a los administradores de red más control sobre la banda ancha con balanceo de carga inteligente
- El TL-ER5120 mantiene la red segura y estable. Completo con Firewall NAT y protección profesional contra rayos
- El EAP120 proporciona una solución de red inalámbrica de seguridad flexible y fácil de implementar, manejable y robusta para la pequeña empresa
- Los switches inteligentes de TP-LINK proporcionan características de seguridad integral que incluyen ACL y Puertos de seguridad
- Todos los productos TP-LINK proporcionan completas herramientas de administración inteligente, permitiendo a los administradores de red elegir entre una variedad de interfaces de administración, tales como Web GUI, que hacen que la red sea fácil de configurar y mantener

Soluciones de Red para Negocios Medianos

Descripción General

Para una red que escala con un crecimiento a negocio a mediano, las soluciones de red de negocios medianos de TP-LINK es perfecto en términos de diseño de red y la eficiencia en la administración. El uso de un switch Administrable L3 Administrable con 10G en la capa de núcleo y de acceso a la red de la empresa, los productos de TP-LINK garantizan la priorización de servicios que cubre el rendimiento de extremo a extremo para la transmisión de voz y aplicaciones de misión crítica, protegida por la seguridad total de la red.



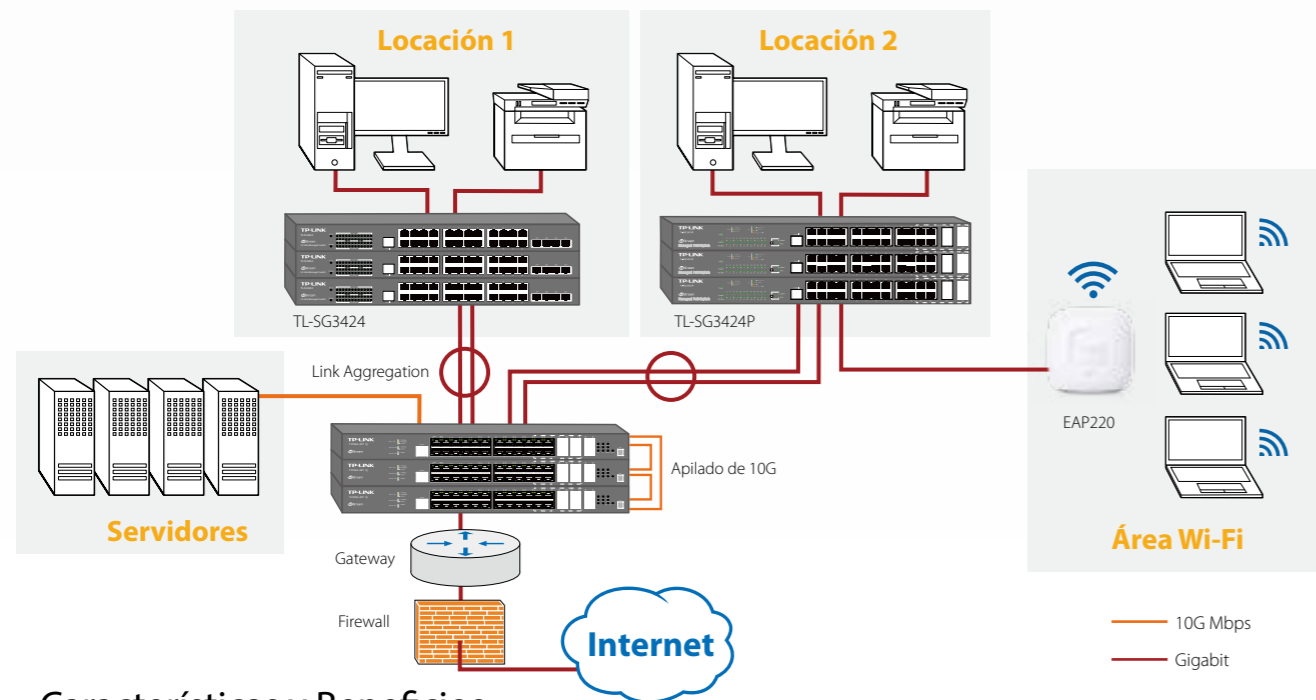
Características y Beneficios

- Equipado con 3 puertos intercambiables WAN/LAN dinámicos, el TL-ER5120 le da a los administradores de red más control sobre la banda ancha con balanceo de carga inteligente.
- Completo con abundantes características de seguridad tales como la inspección ARP, defensa DoS, URL / Filtro de palabras clave de dominio y control de acceso el TL-ER5120 mantiene la red segura y estable.
- El TL-ER5420 Soporta el Servidor PPPoE para una mejor administración interna de la red, y despliega restricción One-Click de aplicaciones IM/P2P para administrar fácilmente el comportamiento del personal en línea.
- El T3700G-28TQ soporta hasta 4 puertos de enlace ascendente de 10G que pueden conectarse a los servidores y dispositivos de almacenamiento de 10G, la entrega de un aumento de 10 veces en el rendimiento de la red y la eficiencia empresarial.
- El EAP220 proporciona una solución de red inalámbrica de seguridad flexible y fácil de implementar, manejable y robusto para empresas medianas.
- Los Switches Administrables L2 de TP-LINK, proporcionan funciones de seguridad integrales, que incluyen IEEE802.1X, IP + MAC + Puerto + VLAN binding, la Puerto de seguridad y la Guardia de Fuente IP
- Todos los productos TP-LINK proporcionan completas herramientas de administración inteligente, permitiendo a los administradores de red elegir entre una variedad de interfaces de administración, tales como Web GUI, que hacen que la red sea fácil de configurar y mantener

Solución de Redes para Empresas

Descripción General

Para una red empresarial que tiene mayores necesidades de capacidad robusta y resistente, el Switch Administrable Gigabit L3 / L2 de TP-LINK constituye una solución perfecta que construye una red muy accesible, escalable y robusta. El Switch Administrable L3 de TP-LINK T3700G-28TQ soporta en Capa 3 los protocolos de enrutamiento como RIP y OSPF que son una parte fundamental en la creación de redes escalables totalmente resistentes. Lo que es más, con la característica de apilamiento físico y unidad de alimentación externa redundante opcional, el T3700G-28TQ ofrece una red robusta con redundancia eficiente.



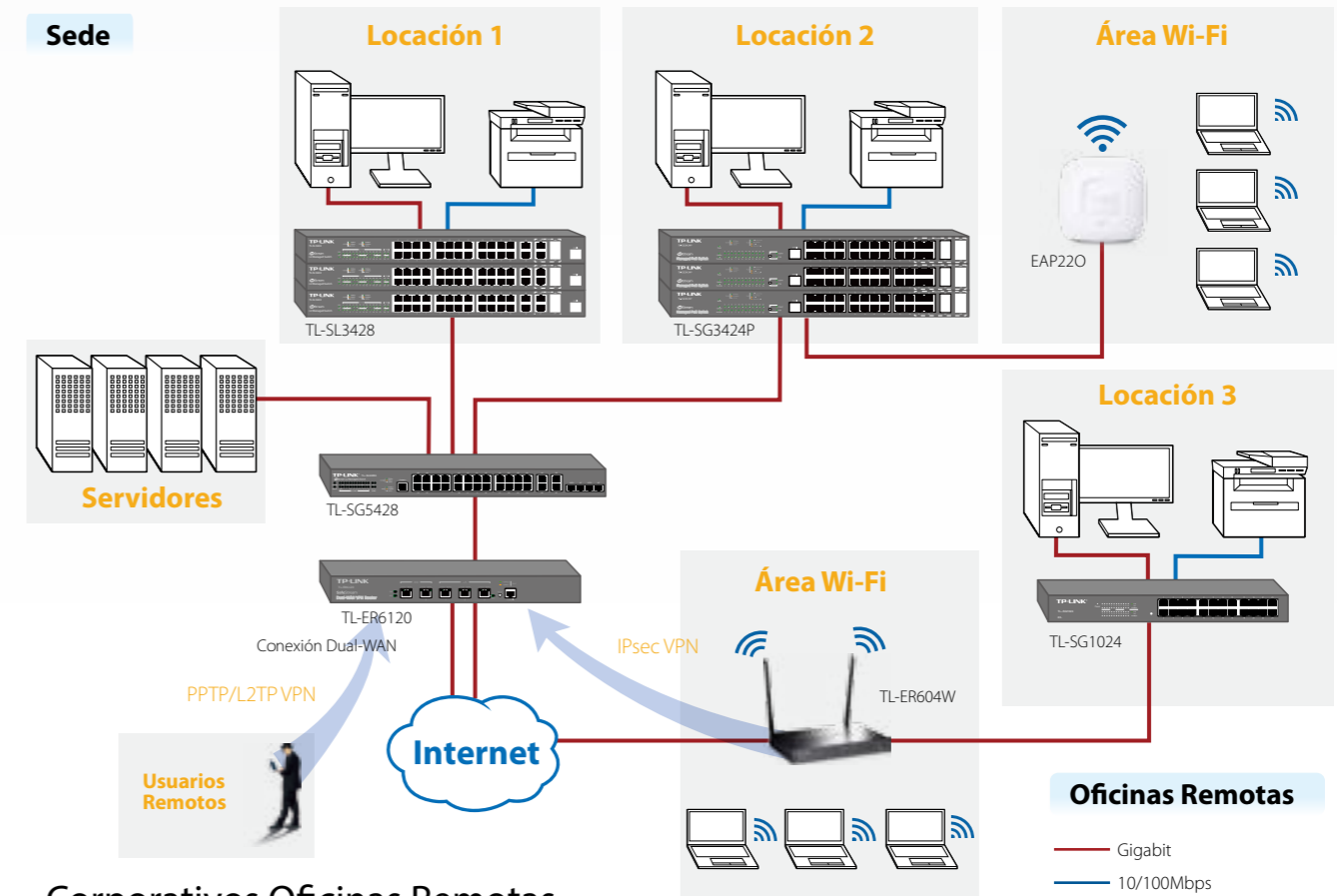
Características y Beneficios

- Equipado con Capa 3 incluyendo los protocolos de enrutamiento RIP / OSPF / ECMP / VRRP, el modelo T3700G-28TQ soporta una red escalable.
- Completa la tecnología verdadera de apilamiento físico, el modelo T3700G-28TQ soporta hasta 8 unidades y el ancho de banda del backplane 320Gbps de alta escalabilidad y redundancia eficiente.
- El modelo T3700G-28TQ soporta hasta 4 puertos Ethernet de 10 Gigabit de enlace ascendente, proporcionando aplicaciones de gran ancho de banda para el alivio de la congestión y la entrega de datos sin problemas
- El T3700G-28TQ soporta una potente unidad extraíble y funcionalidad de suministro de energía redundante que minimiza el tiempo de inactividad
- Los Switches Administrables L2 de TP-LINK, proporcionan funciones de seguridad integrales, que incluyen IEEE802.1X, IP + MAC + Puerto + VLAN binding, la Puerto de seguridad y la Guardia de Fuente IP
- El EAP220 proporciona una solución de red inalámbrica de seguridad flexible y fácil de implementar, manejable y robusto para empresas medianas
- Todos los productos TP-LINK proporcionan completas herramientas de administración inteligente, permitiendo a los administradores de red elegir entre una variedad de interfaces de administración, tales como Web GUI, que hacen que la red sea fácil de configurar y mantener

Soluciones de Red para Negocios VPN

Descripción General

TP-LINK proporcionan soluciones VPN económicas ideales para compañías con múltiples sucursales o un gran número de usuarios remotos que requieren acceso a los recursos de la red de las oficinas centrales. En combinación con sus routers VPN y los Switches Administrables L2 que proporcionan características de seguridad integrales, TP-LINK es capaz de personalizar una solución segura y confiable para los negocios VPN y maximizar sus inversiones de conexión a red.



Corporativos Oficinas Remotas

- El TL-ER6120 soporta múltiples protocolos VPN incluyendo IPsec/PPTP/L2TP, dando a los usuarios mayor flexibilidad cuando establecen su VPN
- El TL-ER6120 soporta hasta 100 Túneles IPsec VPN, y ofrece un rendimiento de 130Mbps con un motor VPN basado en hardware.
- El TL-ER6120 soporta el Servidor PPPoE para una administración mejorada de la red interna y muestra la restricción con un-click de aplicaciones IM/P2P para una administración sencilla del comportamiento del personal en línea.
- EAP220 proporciona una solución de red inalámbrica de seguridad flexible y fácil de implementar, manejable y robusta para la mediana empresa
- Completo con una gran variedad de características de seguridad como IP + MAC + Port + VID binding, Protección de la IP, Filtrado de Dominio de URL/Palabra Clave y Control de Acceso, los routers y switches garantizan un ecosistema de conexión a red segura
- Todos los productos TP-LINK proporcionan herramientas de administración inteligentes integrales, que permiten que los administradores de redes una gran variedad de interfaces de administración como WEB GUI y CLI, que hacen la red más fácil de configurar y mantener.

Headquarters

TP-LINK Technologies CO., LTD.
Sitio Web: www.tp-link.com
E-mail: info@tp-link.com
Domicilio: South Building, No.5 Keyuan Road, Central Zone, Science & Technology Park, Nanshan, Shenzhen, P. R. China
Postcode: 518057

Argentina

TP-LINK S.R.L.
Sitio Web: www.tp-link.com.ar
Tel: +54 11 43125176
E-mail: ventas.ar@tp-link.com
soporte.ar@tp-link.com (Technical Support)
Domicilio: Av Leandro N. Alem 592, Piso:11, 1001-C.A.B.A.

Australia

TP-LINK Australia Pty Ltd.
Sitio Web: www.tp-link.com.au
E-mail: sales.au@tp-link.com
Domicilio: Unit4, 9-11 South Street, Rydalmere, NSW 2116. Australia

Brazil

TP-LINK TECNOLOGIA DO BRASIL LTDA.
Sitio Web: www.tp-link.com.br
Tel: +55 (11) 3028-6330
E-mail: vendas.br@tp-link.com
Domicilio: Rua Cantagalo, 74 – cjto 701, Tatuapé – São Paulo-SP

Canada

TP-LINK CANADA INC
Sitio Web: www.tp-link.com/ca
Tel: 1-905-881-9469
E-mail: sales.ca@tp-link.com
Domicilio: 50 East Beaver Creek Road, Unit 5, Richmond Hill, ON, Canada, L4B 1G6

Czech Republic

TP-LINK Czech s.r.o.
Sitio Web: www.tp-link.com/cz
Tel: +420 255 739 503
E-mail: info.cz@tp-link.com
Domicilio: Plzeňská 155/113, Praha 5, 150 00

Colombia

TP-LINK Colombia Limitada
Sitio Web: www.tp-link.com/co
Tel: +57 (1)8773545
Email: sales.co@tp-link.com
Domicilio: Autop. Medellín Km 1.5 Vía Parque la Florida, Bod. 45 Parque Ind. Terrapuerto, Cota, Cund.

France

TP-LINK France SARL
Sitio Web: www.tp-link.fr
Tel: +33 139260290 (Reception)
E-mail: sales.fr@tp-link.com
Domicilio: Bâtiment A / Equateur 5° Etage 16-18 avenue Morane Saulnier 78140 Vélizy-Villacoublay

Germany

TP-LINK Deutschland GmbH
Sitio Web: www.tp-link.com/de
Tel: +49 (0) 6122 53693 0 (Reception)
E-mail: sales.de@tp-link.com
Domicilio: Robert-Bosch-Str. 9, 65719 Hofheim-Wallau, Hessen, Germany

Greece

TP-LINK Hellas Networks E.P.E.
Sitio Web: www.tp-link.com/gr
E-mail: sales.gr@tp-link.com
Domicilio: 33, Nireos Street, 19009 Rafina, Greece

Hong Kong, China

TP-LINK International Limited
Sitio Web: www.tp-link.com
Tel: +852 37582481
E-mail: sales.in@tp-link.com, support.in@tp-link.com
Domicilio: Suite 2005, Tower 1, The Gateway, Harbour City, 25 Canton Road, TST, Kowloon

India

TP-LINK INDIA PVT LTD
Sitio Web: www.tp-link.in
Tel: 18002094168 (Tollfree)
E-mail: sales.in@tp-link.com, support.in@tp-link.com
Domicilio: 401, Peninsula heights, C.D. Barfiwala road, Juhu lane, Besides BMW showroom, Andheri (West), Mumbai- 400058.

TP-LINK TECHNOLOGIES CO., LTD.

E-Mail: info@tp-link.com
Página Principal: www.tp-link.com

*Los productos reales pueden variar de la imagen.

Indonesia

PT. TPLINK INDONESIA
Sitio Web: www.tp-link.co.id
Tel: +62 21 6386 1936
E-mail: sales.id@tp-link.com
Domicilio: Gajah Mada Tower lantai 18 nomor 18A, Jalan Gajah Mada 19-26, Petojo Utara, Gambir, Jakarta Pusat, 10130

Italy

TP-LINK ITALIA SRL
Sitio Web: www.tp-link.it
Tel: +39 02 92392211
E-mail: sales.it@tp-link.com
Domicilio: Via Gobetti 2/A, 20063 Cernusco sul Naviglio(MI)

Kazakhstan

TP-LINK TECHNOLOGIES (HK) LIMITED Representative Office in the Republic of Kazakhstan
Sitio Web: www.tp-link.com/kz
Tel: +7 727 320 13 48
E-mail: sales.kz@tp-link.com
Domicilio: Office 104, Dostyk 202, Business Center "Forum", 050051, Almaty, Republic of Kazakhstan

Korea

TP-LINK Korea Limited
Sitio Web: www.tp-link.co.kr
Tel: +82 02-719-1688
E-mail: sales.kr@tp-link.com
Domicilio: 603 Tototvalley, 2-37 hangangro-2ga, Yongsan-gu, Seoul, Korea, 140-735

Malaysia

TP-LINK DISTRIBUTION MALAYSIA SDN BHD
Sitio Web: www.tp-link.com.my
Tel: +603-8964 1922
E-mail: sales.malaysia@tp-link.com
Domicilio: No: 13A, Jalan Suria Park 1, Suria Park, Kawasan Perindustrian KG Baru Balakong, 56000 Cheras Selangor

México

TP-LINK Technologies de México, S. de R.L. de C.V.
Sitio Web: www.tp-link.com/mx
Tel: +52 559138 8104 / 9138 8100
E-mail: sales.mx@tp-link.com
Domicilio: Goldsmith 53, Piso 1, Col. Polanco Chapultepec Del. Miguel Hidalgo, México, Distrito Federal C.P. 11560

Netherlands

TP-LINK Netherlands B.V.
E-mail: sales.nl@tp-link.com
Dutch Service: support.nl@tp-link.com
Tel: +31-(0)30-6036568
Dutch Service: +31-(0)30-6038735
Domicilio: Archimedesbaan 18, 3439 ME Nieuwegein

Poland

TP-LINK POLSKA SP. Z O.O.
Sitio Web: www.tp-link.com/pl
Tel: +48 22 3606300
E-mail: sales.pl@tp-link.com
Domicilio: ul. Ozarowska 40/42, Duchnice 05-850, Poland

Portugal

NWS. TP-LINK PORTUGAL, UNIPESSOAL, LDA
Sitio Web: www.tp-link.pt
E-mail: sales.pt@tp-link.com
Domicilio: Avenida da Liberdade, n°129, 7°B, 1250-140 Lisboa, Portugal

Romania

TP-LINK ROMANIA S.R.L.
Sitio Web: www.tp-link.ro
Tel: +40 311 070 963
E-mail: sales.ro@tp-link.com, info.ro@tp-link.com
Domicilio: Romania, Bucharest, 7a Olari street

Russia

TP-LINK LLC
Sitio Web: www.tp-link.com/ru
Tel: +7 (499) 754 55 66
E-mail: sales.ru@tp-link.com
Domicilio: Building 1, 3-rd Krasnoselsky Lane 21, Moscow, 107140, Russian Federation

Singapore

TP-LINK TECHNOLOGIES (SG) PTE. LTD
Sitio Web: www.tp-link.sg
Tel: +65 9753 8388
Domicilio: 20 Maxwell Road, #07-13/14 Maxwell House Singapore 069113

Spain

TP-LINK IBERIA, S.L.
Sitio Web: www.tp-link.es
Tel: + 34 912 000 727 (reception)
+ 34 902 060 365 (technical hotline)
E-mail: sales.es@tp-link.com
Domicilio: C/ Quintanavides 15, Bajo A, 28050 Madrid

Sweden

TP-LINK (Nordic) AB
Sitio Web: www.tp-link.se
E-mail: sales.se@tp-link.com
Domicilio: Arstaängsvägen 21 C 117 43 Stockholm, Sweden.

Taiwan, China

TP-LINK TAIWAN CO., LTD.
Sitio Web: www.tp-link.tw
Tel: +886-2-2250-0397
E-Mail: sales.tw@tp-link.tw
Domicilio: 13F, No.156, Section 1, Zhongshan Rd., Banciao District, New Taipei Country 220, Taiwan(R.O.C)

Thailand

TP-LINK ENTERPRISES (THAILAND) CO.,LTD.
Sitio Web: www.tp-link.co.th
E-mail: info.th@tp-link.com
Tel: +66 2 440 0763
Domicilio: 77/159 Sinn Sathorn Tower,36th Fl., krungthongburi Rd.,klongtsonai,klongsan,Bangkok 10600 77/159

Turkey

TPLINK Bilgi Teknolojileri Tic. Ltd. Şti.
Sitio Web: www.tp-link.com.tr
Tel: +90 216 548 11 32
E-mail: sales.tr@tp-link.com
Domicilio: Şerifali Mevkii, Barbaros Cad. Söyleşi Sokak. Maysa Plaza No:15/2 Kat: 3 Ümraniye- Istanbul – Türkiye

UAE

TP-LINK MIDDLE EAST FZE
Sitio Web: www.tp-link.ae
Tel: +971-4-3966356
E-mail: info.me@tp-link.com, support.me@tp-link.com
Domicilio: Office 501, The Business Centre, Khalid Bin Al Waleed Road, P.O. Box 125857, Dubai, United Arab Emirates

UK

TP-LINK UK Limited
Sitio Web: uk.tp-link.com
Tel: +44(0)1183 271135
E-mail: sales.uk@tp-link.com
Domicilio: Unit 2 & 3 Riverview, Cardiff Road, Reading, RG1 8EW

Ukraine

TP-LINK Ukraine LLC
Sitio Web: www.tp-link.ua
Tel: +38 044 590 51 13
E-mail: info.ua@tp-link.com
Domicilio: Ukraine, 04053, Kiev, Bekhterevskiy lane, 4, Letter "V"

USA

TP-LINK USA CORPORATION
Sitio Web: www.tp-link.us
Tel: +1 626 333 0234
E-mail: sales.usa@tp-link.com
Domicilio: 975 Overland Ct, San Dimas, CA 91773

Vietnam

CÔNG TY TNHH TP-LINK TECHNOLOGIES VIỆT NAM
Sitio Web: www.tp-link.vn
Tel: +84 8 62 615 072
E-mail: sales.vn@tp-link.com
Domicilio: 131/A5 Nguyễn Khoái, P1, Q4, TP.HCM, Việt Nam

Specifications are subject to change without notice. TP-LINK is a registered trademark of TP-LINK TECHNOLOGIES CO., LTD. Other brands and product names are trademarks or registered trademarks of their respective holders. Copyright © 2014 TP-LINK TECHNOLOGIES CO., LTD. All rights reserved.